

**İSTANBUL TEKNİK ÜNİVERSİTESİ
REKTÖRLÜĞÜ**

**SAĞLIK, KÜLTÜR VE SPOR
DAİRE BAŞKANLIĞI**



2018 YILI FAALİYET RAPORU

**2018
YILI
İTÜ SAĞLIK, KÜLTÜR VE SPOR DAİRE BAŞKANLIĞI**

HARCAMA YETKİLİSİ SUNUŞU

245 yıllık parlak bir geçmişi olan İstanbul Teknik Üniversitesi dün olduğu gibi bugünden yarınlara umut ve çevresine ışık saçan bu bilim yuvasında mezun olanları ve mensupları, yalnızca ülkemizde değil Avrupa, Amerika hatta bütün dünya ülkelerinde kıtalar arası köprü kurmuş, sanayide, teknolojiye değişen ve yenilenen her projede isimlerini altın harflerle yazdırmışlar ve yazdırmaya devam edeceklerdir.

Daire Başkanlığımız 5018 sayılı Kamu Mali Yönetimi ve Kontrol Kanunu gereğince planlı hizmet sunumu, politika geliştirme, belirlenen politikaları somut iş programlarına ve bütçelere dayandırma ile uygulamayı etkili bir şekilde izleme ve değerlendirip, sonuçlandırmayı ilke edinmiştir.

Kamu kesiminin mali ve idari sorunları dikkate alındığında kamu idarelerinin faaliyetlerini planlı bir şekilde yerine getirmeleri giderek önem kazanmaktadır. Kamu yönetimi ve kamu mali yönetimi uygulama sürecinde mali disiplini sağlamak, kaynakları stratejik önceliklere göre dağıtmak, bu kaynakların etkili kullanılıp kullanılmadığını izlemek ve bunun üzerine kurulu bir hesap verme sorumluluğu geliştirmek temel başlıklar olarak ortaya çıkmıştır.

Üniversitemiz Sağlık, Kültür ve Spor Daire Başkanlığı yürütmüş olduğu faaliyetlerden ve 2547 sayılı kanunun ilgili maddeleri gereği elde ettiği gelirlerini tabi olduğu kanunlar, mevzuatlar ve yönetmelik kapsamında iyi bir performans gösterme gayretinden hareketle faaliyetinde (sorumlu olduğu alanda) ; mali saydamlık ve hesap verme sorumluluğu gözetilerek doğru, güvenilir, önyargısız, ilkeli, tarafsız açık ve anlaşılır olmayı üst kuruluşlara sunduğu her yazıda, belgede, raporda, güvence olarak belirlemiştir.

Daire Başkanlığımız 2547 sayılı Yükseköğretim Kanunu ile kendisine verilen yetki ve sorumluluk çerçevesinde Üniversitemiz mensuplarına en iyi şekilde hizmet sunabilmek için çalışmalarında azami gayret göstermektedir.

Saygılarımla,

Zeki ŞİMŞEK
Daire Başkanı

İ Ç İ N D E K İ L E R

Sayfa No

1- <u>GENEL BİLGİLER</u>	4
A- Özgörev ve Özgörüő	4
B- Yetki, Görev ve Sorumluluklar	4
C- İdareye İliőkin Bilgiler	6
i. Fiziksel Yapı	6
ii. Örgüt Yapısı	14
iii. Bilgi ve Teknolojik Kaynaklar	15
iv. İnsan Kaynakları	15
v. Sunulan Hizmetler	30
vi. Yönetim ve İç Kontrol Sistemi	65
2- <u>AMAÇ ve HEDEFLER</u>	67
A- Birimin Amaç ve Hedefleri	67
B- Temel Politikalar ve Öncelikler	68
3- <u>FAALİYETLERE İLİŐKİN BİLGİ VE DEĞERLENDİRMELER</u>	69
A- Mali Bilgiler	69
i. Bütçe Uygulama Sonuçları	69
B- Performans Bilgileri	71
i. Faaliyet Proje Bilgileri	71
ii. Performans Sonuçları	72
iii. Performans Sonuçlarının Değerlendirilmesi	73
iv. Performans Bilgi Sisteminin Değerlendirmesi	74
4- <u>KURUMSAL KABİLİYET ve KAPASİTENİN DEĞERLENDİRİLMESİ</u>	76

A- Üstünlükler	76
B- Zayıflıklar	78
C- Değerlendirme	78
5- ÖNERİ ve TEDBİRLER	80

1- GENEL BİLGİLER

A- Özgörev ve Özgörüő:

İstanbul Teknik Üniversitesi Sağlık Kültür ve Spor Daire Başkanlığı'nın özgörevi temel sağlık, psikolojik danışmanlık, barınma, beslenme, kreş ve anaokulu hizmetleri vermek, bireylerin kültür ve spor ihtiyaçlarını karşılamak, eğitim-öğretimin desteklenmesi amacıyla burs vermek, uygulama ve araőtırmalar yapmak veya yaptırmaktır.

İstanbul Teknik Üniversitesi Sağlık Kültür ve Spor Daire Başkanlığı'nın özgörüőü öğrencilerin İstanbul Teknik Üniversitesi'ni tercih etmelerinde etkin rol oynamak ve Türkiye'deki üniversitelerin Sağlık Kültür ve Spor Daire Başkanlıkları arasında lider, yenilikçi ve referans bir idari birim olmaktır.

B- Yetki, Görev ve Sorumluluklar:

Daire Yönetiminin Görevleri: İş bölümü hakkında getirilen teklifleri inceleyerek önerileri ile birlikte İTÜ Rektörlüğü'ne sunar, dairenin ihtiyacı olan kadro, araç ve gereçler ile faaliyet alanlarını ilgilendiren diđer konular hakkında İTÜ Rektörlüğü'ne önerilerde bulunur, daireye İTÜ Rektörlüğü tarafından havale edilen hizmetlerle ilgili işler hakkında görüş bildirir.

Daire Başkanı ve Görevleri: Daire Başkanı, Üniversite Yönetim Kurulu'nun görüşü alınarak İTÜ Rektörü tarafından atanır.

Başkan: Daire'nin yöneticisi ve temsilcisidir. Daire'de çalışan bütün görevliler üzerinde genel yönetim, denetim, işbölümü yapma, çalışma düzeni kurma, yetiştirme, hizmet içi eğitimi sağlama yetkilerine sahiptir, görevlendirilecek kişilerin seçimlerini yaparak, ilgili yasa ve yönetmelik uyarınca atamalarının yapılmasını Genel Sekreterlik kanalıyla İTÜ Rektörlüğü'ne önerir.

Yasal Dayanak ve Sorumluluk Alanları:

Yasal Dayanak:

2547 sayılı Yükseköğretim Kanunu; Madde 46: Cari hizmet maliyetine öğrenci katkısı ve öğrenci sosyal tesis ve faaliyetlerinden elde edilen gelirler, üniversite veya yüksek teknoloji enstitüsü adına milli bankalardan birinde açılacak hesaba yatırılır. Bu miktarlar Rektörlükçe en geç ilgili ayın sonuna kadar Bütçe Dairesi Başkanlığı hesabına bir yandan gelir, diđer yandan özel ödenek kaydolunmak üzere aktarılır. Aktarılan bu miktarlar Maliye Bakanlığı'nca özel ödenek kaydedilir.

Kaydolunan ödenekler, başta öğrencilerin beslenme, sağlık, spor, kültür ve diğer sosyal hizmetleri olmak üzere, üniversitenin cari, kalkınma plan ve programlarına uygun yatırım, transfer ve öğrencilerin kısmi zamanlı olarak geçici işlerde çalıştırılmasına ilişkin giderlerinde kullanılır. Kullanım ve harcamaya ilişkin esas ve usuller Maliye ve Gümrük Bakanlığı'nın görüşü alınarak Yükseköğretim Kurulu'nca belirlenir.

Madde 47:

a) Yükseköğretim kurumları, Yükseköğretim Kurulu'nun yapacağı plan ve programlar uyarınca, öğrencilerin beden ve ruh sağlığının korunması, barınma, beslenme, çalışma, dinlenme ve boş zamanlarını değerlendirme gibi sosyal ihtiyaçlarını karşılamak ve bu amaçla bütçe imkanları nispetinde okuma salonları, yataklı sağlık merkezleri, mediko - sosyal merkezleri, öğrenci kantin ve lokantaları açmak, toplantı, sinema ve tiyatro salonları, spor salon ve sahaları, kamp yerleri sağlamakla ve bunlardan öğrencilerin en iyi şekilde yararlanmaları için gerekli önlemleri almakla görevlidir.

b) Üniversiteler rehberlik ve psikolojik danışma merkezleri kurar, öğrencilerin kişisel ve ailevi sorunlarını çözümlenmeye çalışır.

Yukarıda belirtmiş olduğumuz yasal dayanaklar çerçevesinde Daire'de yürütülecek başlıca hizmetler şunlardır: Beslenme Hizmetleri, Barınma Hizmetleri, Sağlık Hizmetleri, Psikolojik Danışma ve Rehberlik Hizmetleri, Sosyal Hizmetler, Kültürel Hizmetler, Spor Hizmetleri. Üniversitenin bütün öğrencileri ile çalışanları, emeklileri ve çalışanların bakmakla yükümlü olduğu bireyleri için sağlık fişi düzenler, üniversitedeki bütün öğrencileri imkanlar ölçüsünde her yıl bir defa sağlık kontrolünden geçirir ve tespit edilen bulguları sağlık fişine işler, öğrencilere, gerektiği zamanlarda koruyucu aşılar uygular, öğrencilerle diğer personelin muayeneleri ile ayakta tedavilerini yapar, yatırılarak inceleme ve tedavisi gereken hastaların, ilgili sağlık kuruluşlarına gönderme işlemleri ile her türlü laboratuvar tahlilleri ve radyolojik incelemelerini yapar, öğrencilerin bütçe imkanları ölçüsünde görevli hekimlerce saptanacak ilaç, gözlük, ortopedik cihaz vb. ihtiyaçlarını sağlar.

C- İdareye İlişkin Bilgiler:

i. Fiziksel Yapı:

Demirbaş Listesi:

SIRA NO	MALZEME ADI	ADET	MİKTAR
1	Acil Müdahale ve Tedavi Arabası	ADET	1
2	Ağırlık Ölçme Cihaz, Alet ve Ekipmanları	ADET	18
3	Ahşap Portmantolar	ADET	13
4	Alet Dolapları	ADET	1
5	Allen Takımları	ADET	2
6	Ambulanslar	ADET	2
7	Amfiler	ADET	2
8	Aspiratörler ve Fanlar	ADET	15
9	Atatürk Resimleri	ADET	64
10	Banklar	ADET	13
11	Bankolar	ADET	13
12	Barkod Yazıcılar ve Okuyucular, Optik Okuyucular	ADET	10
13	Battaniyeler	ADET	1
14	Bazalar	ADET	445
15	Bekleme Koltukları	ADET	189
16	Benmariler	ADET	26
17	Bilardo Sporunda Kullanılan Demirbaşlar	ADET	4
18	Bileme Makineleri	ADET	2
19	Bilgisayar Çantaları	ADET	2
20	Bilgisayar Kasaları	ADET	253
21	Bilgisayar Masaları	ADET	700
22	Biyolojik Araştırmada Kullanılan Cihaz ve Aletler	ADET	1
23	Blenderlar	ADET	6
24	Boru-Trampet Takımları	ADET	6
25	Bulaşık Küveti	ADET	2
26	Bulaşık Yıkama Makineleri ve Ekipmanları	ADET	29
27	Buzdolapları	ADET	553
28	Bükme ve Kıvrıma Makineleri	ADET	1
29	Büro Malzemeleri	ADET	2
30	Cerrahi (Ameliyathane) Amaçlı Kullanılan Cihaz ve Aletler	ADET	2
31	Cihaz Taşıma Arabaları	ADET	16
32	Çadırlar	ADET	80
33	Çadırlar	ADET	1
34	Çalışma Koltukları	ADET	3610
35	Çalışma Masaları	ADET	2726
36	Çalışma Tezgahları	ADET	6
37	Çamaşır Arabaları	ADET	14
38	Çamaşır Kurutma Makineleri	ADET	154
39	Çamaşır Yıkama Makineleri	ADET	251
40	Çay Makineleri	ADET	3
41	Çay, Kahve Servisi Arabaları	ADET	14
42	Çeşitli Spor Ekipmanları	ADET	50
43	Çeviriciler (Transformatörler)	ADET	3
44	Çizim Masaları	ADET	37
45	Çocuk Karyoları	ADET	19

46	Çok Fonksiyonlu Yazıcılar	ADET	5
47	Dağcılık, Arama ve Kurtarmada Kullanılan Cihazlar ve Ekipmanlar	ADET	2
48	Damıtma (Distilasyon) Cihazları ve Damlatıcılar	ADET	1
49	Data Kasaları ile Sunucu ve Ağ Cihazı Kabinleri	ADET	47
50	Davlumbazlar	ADET	55
51	Davullar ve Trampetler	ADET	2
52	Derin Dondurucular	ADET	1
53	Diğer Bilgisayar Çevre Birimleri	ADET	12
54	Diğer Basılı Yayınlar	ADET	4
55	Diğer Büro Mobilyaları	ADET	388
56	Diğer Dolaplar	ADET	174
57	Diğer Elektrik/Elektronik Konusu Ölçüm Cihazları	ADET	405
58	Diğer Elektriksel Fizik Materyelleri	ADET	32
59	Diğer Genel Amaçlı Atölye Alet ve Gereçler	ADET	1
60	Diğer Gözlem Cihaz ve Aletleri	ADET	1
61	Diğer Güç Elektroniği ve Basıncı Makineler ile Aletleri	ADET	14
62	Diğer Güvenlik Kamera Sistemleri	ADET	56
63	Diğer Haberleşme Cihazları	ADET	3
64	Diğer Hassas Ölçü Aletleri	ADET	1
65	Diğer Hasta Muayene Masaları	ADET	1
66	Diğer Isıtma, Soğutma, Havalandırma ve Nemlendirme Cihazları ve Aletleri	ADET	1
67	Diğer İçecek Hazırlama Makineleri	ADET	1
68	Diğer İhtisas Bölümlerinde Kullanılan Tıbbi Cihaz ve Aletler	ADET	30
69	Diğer Jenaratörler	ADET	1
70	Diğer Kameralar	ADET	7
71	Diğer Koltuklar	ADET	8
72	Diğer Konferans Ekipmanları	ADET	5
73	Diğer Kontrol ve Güvenlik Sistemleri	ADET	2
74	Diğer Masalar	ADET	79
75	Diğer Masalar	ADET	20
76	Diğer Mefruşat Ürünleri	ADET	150
77	Diğer Misafirhane Mobilyaları	ADET	5
78	Diğer Motorlar	ADET	6
79	Diğer Network Cihazları	ADET	32
80	Diğer Optik ve Ektrooptik Cihazlar ve Aletler	ADET	2
81	Diğer Oturma ve Dinlenme Amaçlı Mobilyalar	ADET	5
82	Diğer Paravanlar	ADET	8
83	Diğer Pişirme Setleri	ADET	8
84	Diğer Pişirme ve Isıtma Amaçlı Cihazlar	ADET	3
85	Diğer Sandalyeler	ADET	276
86	Diğer Ses ve Görüntü Cihaz ve Aletleri	ADET	1
87	Diğer Ses, Görüntü ve Sunum Cihazları	ADET	12
88	Diğer Soğutma ve Dondurma Amaçlı Cihazlar	ADET	8
89	Diğer Tabureler	ADET	4
90	Diğer Tarayıcılar	ADET	1
91	Diğer Telefonlar	ADET	2
92	Diğer Ütüleme - Katlama Makineleri ve Ekipmanları	ADET	28
93	Diğer Yangın Söndürme ve Tedbir Cihaz ve Araçları	ADET	72
94	Diğer Yazıcılar ve Okuyucular	ADET	5
95	Diğer Yemek Hazırlama Ekipmanları	ADET	725
96	Dijital Kameralar	ADET	12

97	Dijital Kayıt Sistemleri	ADET	9
98	Diş Hekimliği Teşhis ve Tedavi Cihaz ve Aletleri	ADET	15
99	Dişçi Kompresörler	ADET	4
100	Dişçilikte Kullanılan Koltuklar	ADET	4
101	Dizel Jeneratörler	ADET	6
102	Dizüstü Bilgisayarlar	ADET	12
103	Doktor Tabureleri	ADET	4
104	Doküman Kameraları	ADET	15
105	Dondurucular	ADET	13
106	Dosya Dolapları	ADET	1172
107	Düz Tornavida Takımları	ADET	3
108	Ekmek Yapma Makineleri	ADET	1
109	Ekranlar	ADET	231
110	El Kurutma Cihazları	ADET	56
111	Elektrikli Bıçaklar	ADET	8
112	Elektrikli Konserve Açacakları	ADET	1
113	Elektrikli Su Isıtıcıları	ADET	8
114	Elektrikli Tavalar	ADET	6
115	Elektrikli Tost Makineleri	ADET	11
116	Emisyon Ölçme Cihazları	ADET	2
117	Emülatörler	ADET	1
118	Etajerler ve Kesonlar	ADET	254
119	Etüvler, İnkübatörler ve Durulayıcı Kurutucular	ADET	2
120	Faks Cihazları	ADET	9
121	Faksimile Makineleri	ADET	1
122	Fenerler	ADET	2
123	Fırın Tepsileri	ADET	462
124	Fırınlar	ADET	92
125	Fizyoterm Kaynak Makineleri	ADET	1
126	Fonksiyonel Sedyeler	ADET	3
127	Fotokopi Makineleri	ADET	10
128	Fritözler	ADET	37
129	Gardroplar	ADET	40
130	Gece Görüş Kameraları	ADET	5
131	Genel Amaçlı Tıbbi Cihazlar ve Aletler	ADET	52
132	Görüntü Monitörleri	ADET	1
133	Göz Hastalıkları Teşhis ve Tedavi Cihaz ve Aletleri	ADET	11
134	Göz Koruyucular	ADET	35
135	Güneş Işını İçin Setler	ADET	7
136	Güneş Işınlarını Toplayan Araçlar	ADET	2
137	Güvenlik ve Korunma Amaçlı Diğer Araçlar	ADET	14
138	Hacim Ölçme Cihaz ve Aletleri	ADET	3
139	Hamur Yoğurma Makineleri	ADET	7
140	Harici CD ve DVD Yazıcıları ve Okuyucuları	ADET	2
141	Hasta Transfer Sedyeleri	ADET	1
142	Hasta Yıkama Sedyeleri	ADET	4
143	Hastanede Kullanılan Demirbaş Niteliğindeki Diğer Taşınır	ADET	2
144	Hava Kurutma ve Nemlendirme Cihazları	ADET	5
145	Hesap Makineleri	ADET	4
146	Hız Ölçüm Cihazları	ADET	4
147	Hoparlörler	ADET	20
148	Ip Network Kameraları	ADET	11

149	IP Telefonlar	ADET	8
150	Izgaralar	ADET	23
151	İlaç Dolapları	ADET	42
152	İletişim Ağ Cihazları	ADET	98
153	İletişim Çeviricileri	ADET	2
154	İndikatörler	ADET	1
155	İstiflenebilen Sandalyeler	ADET	10
156	Kablosuz Mikrofon Alıcı Verici Sistemleri	ADET	3
157	Kafeterya ve Yemekhanede Kullanılan Diğer Mobilyalar	ADET	33
158	Kalıp Hazırlama Makineleri	ADET	2
159	Kamyonlar	ADET	3
160	Kan Alma Koltukları	ADET	2
161	Kanepeler	ADET	3
162	Kardiyoloji-Anjiyo Teşhis ve Tedavi Cihaz ve Aletleri	ADET	2
163	Kart Basma Saatleri	ADET	6
164	Kart Okuyucular	ADET	1
165	Kartoteks Dolapları	ADET	10
166	Karyolar	ADET	52
167	Kaydıraklar	ADET	1
168	Kaynak Makinesi	ADET	1
169	KBB Hastalıkları Teşhis ve Tedavi Cihaz ve Aletleri	ADET	1
170	Kesintisiz Güç Kaynakları	ADET	4
171	Kesme Makineleri	ADET	1
172	Kesme Makinesi	ADET	3
173	Kırcı ve Deliciler	ADET	2
174	Kıyma Makineleri	ADET	9
175	Kitaplıklar	ADET	81
176	Klasik Tip Sandalyeler	ADET	6345
177	Klasik ve Katlanabilir İskeleler	ADET	8
178	Klavye, Monitör ve Fare Çoklayıcıları (KVM)	ADET	1
179	Klimalar	ADET	50
180	Kollu Makaslar	ADET	1
181	Kombine Sandalye ve Masalar	ADET	173
182	Komidinler	ADET	651
183	Lazer Yazıcılar	ADET	71
184	Line Kesintisiz Güç Kaynağı	ADET	5
185	Linotip Dizgi Makineleri	ADET	1
186	Madeni Portmantolar	ADET	8
187	Malzeme Ayırma ve Düzenleme Raf ve Ranzaları	ADET	361
188	Malzeme Taşıma Arabası	ADET	22
189	Malzeme/Alet Dolapları	ADET	46
190	Masa Tenisi Sporunda Kullanılan Demirbaşlar	ADET	17
191	Masa ve Yer Lambaları	ADET	9
192	Masalar	ADET	35
193	Masaüstü Tarayıcılar	ADET	8
194	Matkap Makineleri	ADET	21
195	Mengeneler	ADET	4
196	Merdivenler	ADET	48
197	Meyve Sıkacakları	ADET	1
198	Mikrofonlar	ADET	9
199	Mikserler	ADET	5
200	Minibüsler	ADET	1

201	Minivanlar veya Vanlar	ADET	1
202	Misafir Koltukları	ADET	204
203	Modemler (SDH ve Erişim Cihazları)	ADET	2
204	Motorlu Tırpanlar	ADET	1
205	Motosikletler	ADET	1
206	Mutfak Robotları	ADET	4
207	Mutfak veya Gıda Termometreleri	ADET	2
208	Mühürler	ADET	1
209	Mürekkep Püskürtmeli (Deskjet)Yazıcılar	ADET	4
210	Müzik Çalarlar ve Kaydediciler ile Donanımları	ADET	11
211	Müzik ve Anons Sistemleri	ADET	1
212	Nevresim Takımları	ADET	1706
213	Nokta Vuruşlu (Matris) Yazıcılar	ADET	1
214	Ocaklar	ADET	195
215	Okuma Masaları	ADET	425
216	Online Kesintisiz Güç Kaynağı	ADET	10
217	Optik Mikroskoplar	ADET	2
218	Orglar	ADET	2
219	Orta Masaları	ADET	6
220	Osiloskoplar	ADET	1
221	Otoklavlar, Sterilizatörler	ADET	6
222	Özel Şemsiyeler	ADET	11
223	Pafta Takımları	ADET	1
224	Panolar	ADET	1
225	Panolar	ADET	9
226	Pansuman Arabası	ADET	6
227	Para Kasaları	ADET	6
228	Para Sayma Makineleri	ADET	1
229	Paslanmaz Çelik Gövdeli Hidroforlar	ADET	1
230	Perçin Tabancaları	ADET	1
231	Piston Pompalı Hidroforlar	ADET	2
232	Pistonlu Hava Kompresörleri	ADET	1
233	Piyanoalar	ADET	3
234	Pizza Tepsileri	ADET	215
235	Pompalar	ADET	1
236	Portatif Masalar	ADET	46
237	Portatif Tabureler	ADET	2
238	Portatif Yazıcılar	ADET	2
239	Projeksiyon Perdeleri	ADET	6
240	Projektörler (Projeksiyon Cihazları)	ADET	15
241	Punto Makineleri	ADET	1
242	Radyatörler	ADET	4
243	Ranzalar	ADET	1
244	Saatler	ADET	2
245	Sabit Kameralar	ADET	4
246	Sabit Telefonlar	ADET	352
247	Sac Kesme Makasları	ADET	1
248	Sahte Para Dedektörleri	ADET	1
249	Santraller	ADET	13
250	Santrifüjler	ADET	5
251	Sayı Sayma Araçları	ADET	1
252	Sebze Doğrama Makineleri	ADET	13

253	Sebze ve Meyve Soyma Makineleri	ADET	7
254	Sebze ve Meyve Yıkama Makineleri	ADET	1
255	Sedimentasyon Test Cihazları	ADET	2
256	Sehpalar	ADET	381
257	Sergileme ve Tanıtım Amaçlı Taşınırlar	ADET	2
258	Serum Askılıkları	ADET	4
259	Ses Karıştıma Konsolları	ADET	6
260	Seyyar Kulübe, Kabin, Büfe ve Kafesler	ADET	5
261	Seyyar Tanklar ve Tüpler	ADET	1
262	Sıcaklık, İletkenlik ve PH Ölçme Cihazları	ADET	31
263	Sırtlıklı Doktor Tabureleri	ADET	2
264	Sobalar	ADET	9
265	Somyalar	ADET	4
266	Soyunma Dolapları	ADET	928
267	Standart Sedyeler	ADET	13
268	Su Isıtıcıları ve Soğutucuları	ADET	33
269	Sürekli Çekim Kameraları	ADET	2
270	Swichler (Anahtarlar)	ADET	30
271	Şaloma Takımları	ADET	1
272	Şezlonglar	ADET	28
273	Şofbenler	ADET	3
274	Tablet Bilgisayarlar	ADET	2
275	Tablolar	ADET	59
276	Takım/Alet Taşıma Arabaları	ADET	83
277	Taşlama Makineleri	ADET	3
278	Tavalar	ADET	12
279	Tedavi Arabası	ADET	4
280	Tekerlekli Sandalyeler	ADET	5
281	Tekerlekli Sedyeler	ADET	2
282	Tekstil Makineleri ve Aletleri	ADET	2
283	Televizyon Bağlantı Aksesuarları	ADET	43
284	Televizyonlar	ADET	62
285	Telsiz Telefonlar	ADET	25
286	Telsizler	ADET	1
287	Tencereler	ADET	675
288	Tezgah Dolapları	ADET	27
289	Thin Client (İnce İstemci)	ADET	2
290	Tırmanma Ekipmanları	ADET	1
291	Toplantı Masaları	ADET	10
292	Turnikeli Geçiş Sistemleri	ADET	15
293	Tüp, Un ve Şeker Taşıma Arabaları	ADET	28
294	USB Tarayıcılar	ADET	1
295	Uydu Alıcıları	ADET	26
296	Üçlü Paravanlar	ADET	6
297	Ütü ve Pres Makineleri	ADET	115
298	Vakumlu Temizleyiciler	ADET	1
299	Veri Klasörü Rafları	ADET	74
300	Vestiyerler	ADET	523
301	Video Kasetleri	ADET	1
302	Videolar	ADET	1
303	Vitrinler	ADET	2
304	Yağsız Kompresörler	ADET	1

305	Yangın Söndürme Cihazları	ADET	408
306	Yangın Söndürmede Kullanılan Diğer Cihazlar	ADET	1
307	Yastıklar	ADET	2800
308	Yataklar	ADET	1928
309	Yazı Tahtaları	ADET	10
310	Yemek Isıtma Makineleri	ADET	1
311	Yemek Masaları	ADET	1145
312	Yemek Sandalyeleri	ADET	1071
313	Yemek Servis Arabaları	ADET	7
314	Yer Minderleri	ADET	1
315	Yıldız Tornavida Takımları	ADET	3
316	Yorganlar	ADET	2000
317	Yönetim Yazılımlı Ağ Anahtar Cihazları	ADET	13
318	Yukarıdaki Gruplarda Sınıflandırılmayan Diğer Cihaz ve Makineler	ADET	23
319	Yün Halılar	ADET	1
320	Zemin Halıları	ADET	67
321	Zemin Süpürme Makineleri	ADET	21
322	Zemin Yıkama Makineleri	ADET	11
323	Ziller	ADET	6
TOPLAM			39212

Fiziki kaynakların kullanımı:

Üniversitemizde sunulan hizmetleri aksatmamak için gerekli bakım ve onarımlar periyodik olarak gerçekleştirilerek mevcut kaynakların en verimli şekilde kullanımı sağlanmaktadır.

Gelecekle İlgili Yapılması Planlananlar:

Yılmaz Akdoruk Öğrenci Yurt Konuk Evinin ikinci katının ve çatısının yeniden yapım işi ve tefrişatının yeniden düzenlenmesi ön görülen bütçe doğrultusunda gerçekleştirilmek üzere hedeflenmektedir.

Yemekhanelerimize ait ambarlarda bulunan mal ve malzemelerin takibi, yemek üretim reçetelerinde standardizasyonun oluşturulabilmesi ve gelir gider dengesinin oluşturularak gerçekleştirilen takip işlemlerinin daha etkin ve verimli bir şekilde gerçekleştirilebilmesi için Stok Takip Yazılım çalışmaları Bilgi İşlem Daire Başkanlığı ile birlikte başlatılmış, reçete ve üretim modülü tamamlanarak kullanılmaya başlanmıştır. İlgili yazılımın stok modülü üzerinde çalışmalar devam etmektedir.

Bununla beraber Barınma Hizmetlerinin sunulmakta olduğu binalarımızda bakım ve onarım çalışmalarının devam ettirilmesi ve kablosuz internet alt yapısının kapsama alanının

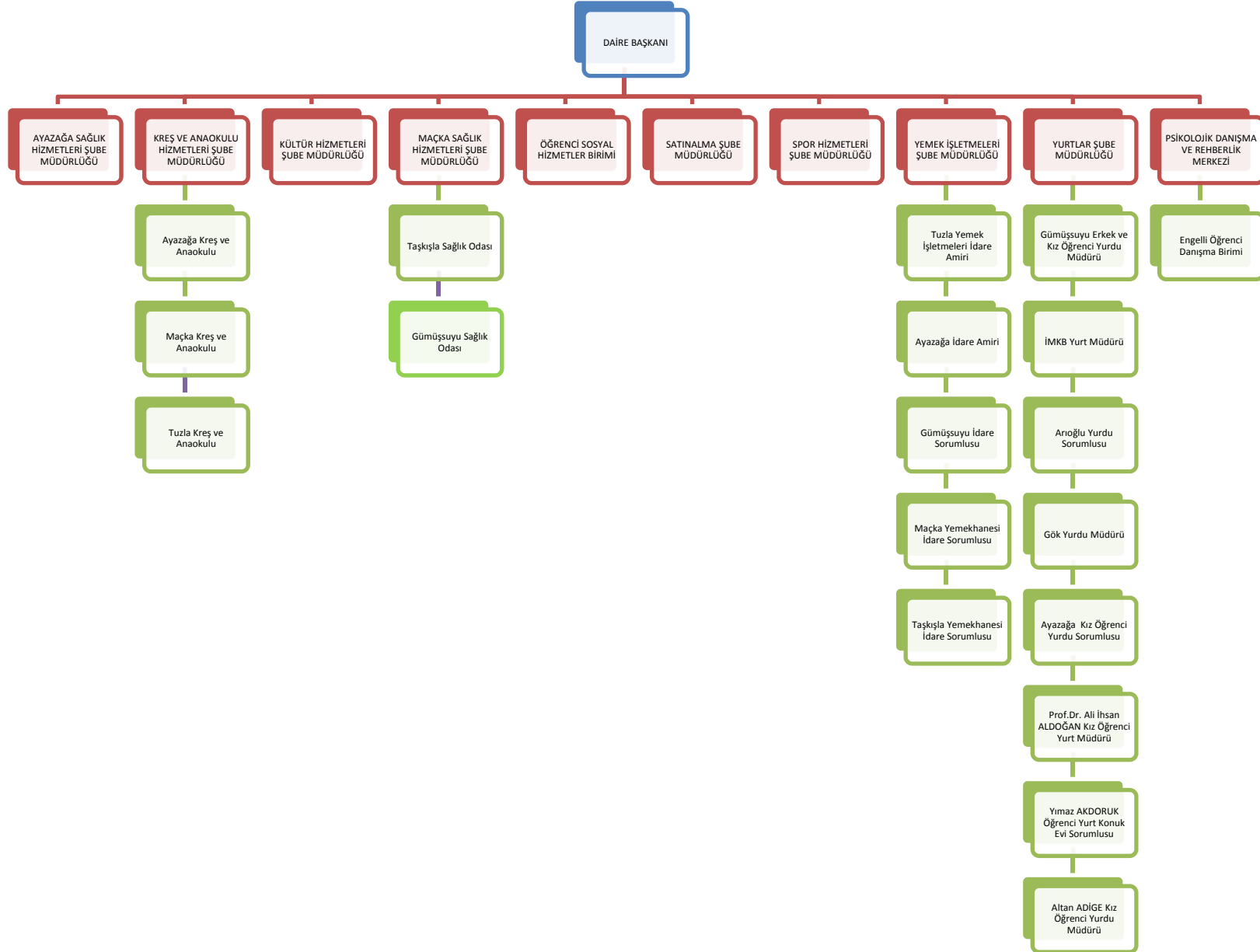
geniřletilmesi planlarımız dâhilindedir. Ayrıca Gıda Hizmetlerimizin verildiđi binalar için ihtiya olanlara arıtma sistemi kurulması, kapalı öp alan sayılarının arttırılması, kapasite artışlarının gerekleřtirilmesi planlanmaktadır.

Kapasite artışları dođrultusunda 75. Yıl Öğrenci Sosyal Merkezimiz bünyesinde yeni yemek üretim alanlarının tadilat yapılması, iklimlendirme sisteminin yenilenmesi, birimde ihtiya duyulan diđer makine tehizatlarının alımı ve soyunma-duř-tuvalet kabinlerinin yenilenmesi hedeflenmektedir.

Ayazađa Kreř ve Anaokulunun mevcut yerinde eskisi yıkılmak suretiyle hizmet binasının yenilenmesi iři bađıř yolu ile karřılanmak üzere bařlatılmıř olup devam etmektedir.

ii. Örgüt Yapısı:

Sağlık Kültür ve Spor Daire Başkanlığı Organizasyon Şeması:



Organizasyon yapımız etkin bir şekilde çalışmakta ve herhangi bir değişikliğe ihtiyaç duyulmamaktadır.

iii. Bilgi ve Teknolojik Kaynaklar:

SIRA NO	KAYNAK ADI	KAYNAKLARIN KULLANIMI		PLANLANAN FAALİYET
		Kaynak Adı	Miktarı	
1	Makine ve Teçhizat	Bilgisayarlar ve Ekipmanları	273	Mevcut Bilgisayar sistemleri günün gerektirdiği biçimde yenilenecektir Başkanlığımızın yürütmekte olduğu görevleri tanıtan broşürler bastırılmaya devam edilecektir.
		Yazıcılar ve okuyucular	103	
		Fotokopi Makinesi	10	
		IP Telefonu	8	
		Faks Makinesi	9	
		Güvenlik Kamerası	77	
2	İnternet (İTÜ BİM tarafından sağlanan LAN ağı)			
3	Basılı Kaynaklar (Kitap, dergi, broşür)			

İnsan Kaynakları:

Personel Listesi:

S.NO	SINIFI	ÜNVANI	ADI	SOYADI
1	GİH	SAĞ.KÜL.ve S.D.BŞK.	Zeki	ŞİMŞEK
2	GİH	YURT MÜDÜRÜ	Mustafa	ŞENSU
3	GİH	YURT MÜDÜRÜ	Şaban	MUHACİR
4	GİH	ŞUBE MÜDÜRÜ	Burçin	GACAL ÖZCAN
5	GİH	ŞUBE MÜDÜRÜ	Birsen	TUNALI
6	GİH	ŞUBE MÜDÜRÜ	Nurten	MARAL
7	GİH	ŞUBE MÜDÜRÜ	Didem	YÜCEL
8	GİH	ŞUBE MÜDÜRÜ	Erdoğan	AKYILDIZ
9	GİH	ŞUBE MÜDÜRÜ	Gönül	DÖNMEZ
10	GİH	ŞEF	Ceyhun	KAPLAN
11	GİH	ŞEF	Fevzi	AYTAÇ
12	GİH	ŞEF	Nurcan	NAS
13	GİH	ŞEF	Olca	ÇATAV

14	GİH	ANTRENÖR	Fatih	SARIKAYA
15	GİH	BİLGİSAYAR İŞLETME	Ümit	SAYIN
16	GİH	BİLGİSAYAR İŞLETME	Arzu	KAYACAN
17	GİH	BİLGİSAYAR İŞLETME	Demet	YILDIZ
18	GİH	BİLGİSAYAR İŞLETME	Selami	ÇATAL
19	GİH	BİLGİSAYAR İŞLETME	Sinan	DERBEND
20	GİH	BİLGİSAYAR İŞLETME	Yılmaz	GÜMÜŞ
21	GİH	BİLGİSAYAR İŞLETME	Bircan	ADLIĞ
22	GİH	BİLGİSAYAR İŞLETME	Mahir	ÇAYIR
23	GİH	BİLGİSAYAR İŞLETME	Eda Gül	GÜMÜŞ
24	GİH	BİLGİSAYAR İŞLETME	Murat	GÖK
25	GİH	BİLGİSAYAR İŞLETME	Gonca	YAVUZ
26	GİH	BİLGİSAYAR İŞLETME	Kadriye	DAYAN
27	GİH	BİLGİSAYAR İŞLETME	Mehmet	DAĞ
28	GİH	BİLGİSAYAR İŞLETME	Elif	BULUT
29	GİH	BİLGİSAYAR İŞLETME	Nurgül	CEYLAN
30	GİH	BİLGİSAYAR İŞLETME	Yasemin	YILMAZ
31	GİH	BİLGİSAYAR İŞLETMENİ	Müslüm	CEYLAN
32	GİH	ÇOCUK EĞİTİMCİSİ	Çiğdem	TOPTUTAN
33	GİH	MEMUR	Aslıhan	EROĞLU
34	GİH	MEMUR	Duygu	GAMZE KÜTÜÇÖĞLU
35	GİH	MEMUR	Emel	AKSOY
36	GİH	MEMUR	Eyüp	TUFAN
37	GİH	MEMUR	Nursel	AKGÜN
38	GİH	MEMUR	Pelin	KAYA
39	GİH	MEMUR	Ali	KATAR
40	GİH	MEMUR	Huriye	KİP
41	GİH	MEMUR	Ramazan	ÇEVİK
42	GİH	MEMUR	Kader	CAĞSIZ
43	GİH	MEMUR	Esma Betül	ÖZCAN
44	TH	TEKNİKER	Ramazan	ÖZGENÇ
45	TH	UZMAN	Derya	İŞİK
46	SH	TABİB	Dilara	BEDEN
47	SH	TABİB	Ebru	OKTAY
48	SH	TABİB	Fatma Esra	ÖZAYDIN
49	SH	TABİB	Levent	BEDEN
50	SH	TABİB	Sibel	KARAÇUHA
51	SH	TABİB	Vecihe	TAYLAN
52	SH	TABİB	İbrahim	KOÇAK
53	SH	TABİB	Zeynep	ÇIBIK
54	SH	DİŞ TABİBİ	Ayşe Vildan	GÜNAYDIN PALA

55	SH	DİŞ TABİBİ	Umut	İNAN
56	SH	DİŞ TABİBİ	Gülcan	CAMBAZ YUMRUKKA
57	SH	PSİKOLOG	Günseli	IŞIK
58	SH	PSİKOLOG	Kumru	BURKAZ
59	SH	PSİKOLOG	Betül	PEHLİVAN
60	SH	PSİKOLOG	Duygu	SAĞIR
61	SH	HEMŞİRE	Hamire	METİN
62	SH	HEMŞİRE	Müge Müzeyyen	ERKAN
63	SH	HEMŞİRE	Aysen	ÇALIK
64	SH	HEMŞİRE	Fatma Hülya	ÖZBEN
65	SH	HEMŞİRE	Nesrin	BAL
66	SH	HEMŞİRE	Gökhan	DUR
67	SH	HEMŞİRE	Güler	ERTEMİZ
68	SH	SAĞLIK TEKNİKERİ	Nursel	DUMAN
69	SH	SAĞLIK TEKNİKERİ	Özgü	KIZILTAN
70	SH	SAĞLIK TEKNİKERİ	Selma	ERDİŞ
71	SH	SAĞLIK TEKNİKERİ	Vahdi	KÜTAHYA
72	SH	SAĞLIK TEKNİKERİ	Gizem	YEŞİL
73	SH	SAĞLIK TEKNİSYENİ	Mehtap Elif	KURT
74	SH	SAĞLIK TEKNİSYENİ	Ramazan	ORUÇ
75	SH	VETERİNER HEKİM	Başak Çağla	KAYMAZ
76	YH	TEKN. YARD.	Ferdane	DÖNMEZ
77	YH	TEKN. YARD.	Gülsade	ARSLAN
78	YH	TEKN. YARD.	Melahat	ASLAN
79	YH	TEKN. YARD.	Metin	UZUN
80	YH	TEKN. YARD.	Cengiz	DİNLER
81	YH	TEKN. YARD.	Ahmet	İBAN
82	YH	HİZMETLİ	Dürdane	ASLAN
83	YH	HİZMETLİ	Ahmet	ŞAHİN
84	YH	HİZMETLİ	Eray	KARA
85	YH	HİZMETLİ	Mehmet	KAYNAK
86	YH	HİZMETLİ	Murat	İBAN
87	YH	HİZMETLİ	Mahmut	GÜL
88	YH	HİZMETLİ	Hacı Ali	KOÇAK
89	YH	HİZMETLİ	Kamil	ÇETİN
90	YH	HİZMETLİ	Ömer	BOZKAYA
91	YH	HİZMETLİ	Yılmaz	KARAGÖZ
92	YH	BEKÇİ	Vural	KOCA
93	YH	BEKÇİ	Şenel	AL
94	EO	ÖĞRETMEN	Filiz	SUMELİ
95	EO	ÖĞRETMEN	Mine	YILDIZ

96	EO	ÖĞRETMEN	Songül	TÜYSÜZ
97	EO	ÖĞRETMEN	Cem	DEMİRBAŞ
98	İŞÇİ	MÜDÜR	Turan	İLGAR
99	V.İŞÇİ	GIDA MÜHENDİSİ	Ayşe	ŞAHİN
100	V.İŞÇİ	GIDA MÜHENDİSİ	Evrensev	ERGÜN
101	657/4B	GIDA MÜHENDİSİ	Dilek	DEMİRKOL
102	657/4B	GIDA MÜHENDİSİ	Arife	AKTEPE
103	657/4B	GIDA TEKNİKERİ	Teznile	KAZANÇ
104	657/4B	GIDA TEKNİKERİ	Kaan	BOZYURT
105	657/4B	GIDA TEKNİKERİ	Cüneyt	ÇELİK
106	İŞÇİ	İDARE AMİRİ	Orhan	ÇETINKAYA
107	İŞÇİ	İDARE AMİRİ	İsa	İLGÜZ
108	İŞÇİ	İDARE AMİRİ	İbrahim	ÖZKAN
109	İŞÇİ	AŞÇI BAŞI	Mihtat	AKBAŞ
110	İŞÇİ	AŞÇI BAŞI	Ömer	KAYA
111	İŞÇİ	AŞÇIBAŞI	Mehmet	KÖKTAŞ
112	İŞÇİ	AŞÇIBAŞI	Mehmet	AYDIN
113	İŞÇİ	AŞÇIBAŞI	Yunus	BAŞARIR
114	İŞÇİ	AŞÇIBAŞI YARD.	İsmail	AYDIN
115	İŞÇİ	AŞÇI	Halil	ALTUNDAĞ
116	İŞÇİ	AŞÇI	Mehmet	ÖZKAN
117	İŞÇİ	AŞÇI	Erkan	İLGAR
118	İŞÇİ	AŞÇI	Fikret	GÖLGELİYEN
119	İŞÇİ	AŞÇI	Erdoğan	KAYA
120	İŞÇİ	AŞÇI	Ayhan	İLGAR
121	İŞÇİ	AŞÇI	Kadir	SERİN
122	İŞÇİ	AŞÇI	Nuri	AKTAŞ
123	İŞÇİ	AŞÇI	Ahmet	ÖZTÜRK
124	İŞÇİ	AŞÇI	Refik	İZBUL
125	İŞÇİ	MUHASEBE	Sunay	İLGAR
126	İŞÇİ	AMBARCI	Nejdet	DADAŞ
127	İŞÇİ	AMBARCI	Atila	İLGAR
128	İŞÇİ	BÜRO PERSONELİ	Elif	ÖKSÜZ
129	657/4B	BÜRO PERSONELİ	Gülbahar	GÜNGÖR
130	İŞÇİ	SATINALMA	Cengiz	ÇELİK
131	İŞÇİ	SATINALMA	Şirzat	İLGAR
132	İŞÇİ	TEKNİSYEN	Erkan	AYDIN
133	İŞÇİ	MUTEMET	Gürgüz	İLGAR
134	İŞÇİ	MUTEMET	Kadir	ABDULLAH
135	İŞÇİ	MUTEMET	Abdullah	MIKIR
136	İŞÇİ	MUTEMET	Cengiz	YILDIRIM

137	İŞÇİ	MUTEMET	Ömer	KOÇAK
138	İŞÇİ	MUTEMET	Recep	VERGÜL
139	İŞÇİ	MUTEMET	Temel	İLGAR
140	İŞÇİ	MUTEMET	Vezir	VERGÜL
141	V.İŞÇİ	BİLGİ İŞL. TEKN.	Volkan	ÖNAL
142	İŞÇİ	BULAŞIKÇI	Sabire	AYDOĞAN
143	İŞÇİ	BULAŞIKÇI	Gündüz	KARAGÜL
144	İŞÇİ	ÇOCUK BAKICI	Menekşe	SARIŞEN
145	İŞÇİ	ÇOCUK BAKICI	İlknur	DOĞAN
146	İŞÇİ	GARSON	Erden	BALCI
147	İŞÇİ	GARSON	Ercan	İLGAR
148	İŞÇİ	GARSON	Yılmaz	AYDIN
149	İŞÇİ	GARSON	Cafer	İLGÜZ
150	İŞÇİ	GARSON	Ali	ERTAŞ
151	İŞÇİ	GARSON	Ergin	VERGÜL
152	İŞÇİ	GARSON	Ayhan	İLGAR
153	İŞÇİ	GARSON	Mustafa	ÖZKAN
154	İŞÇİ	GARSON	Tuncer	KOÇAK
155	İŞÇİ	KAYIT PERSONELİ	Ahizer	TOY
156	V.İŞÇİ	MÜHENDİS	Egnar	ÖZDİKİLİLER
157	V.İŞÇİ	MÜHENDİS	Canan	ÇALIŞKAN
158	657/4B	SAĞLIK TEKNİKERİ	Namık	CENGİZ
159	657/4B	SAĞLIK TEKNİKERİ	Berat	TEKİN
160	İŞÇİ	TAŞIYICI	Kadir	ŞAHİN
161	V.İŞÇİ	YURT SORUMLUSU	Çiğdem	TAŞ
162	SÜREKLİ İŞÇİ	KREŞ-TEMİZİK	Filiz	KAYA
163	SÜREKLİ İŞÇİ	KREŞ-TEMİZİK	Meryem	ÖZTÜRK
164	SÜREKLİ İŞÇİ	KREŞ-TEMİZİK	Nuray	YILMAZ
165	SÜREKLİ İŞÇİ	KREŞ-TEMİZİK	Emine	KORKMAZ
166	SÜREKLİ İŞÇİ	KREŞ-TEMİZİK	Mehtap	YILDIRIM
167	SÜREKLİ İŞÇİ	KREŞ-TEMİZİK	Kübra	AKKİRMANLI
168	SÜREKLİ İŞÇİ	KREŞ-TEMİZİK	Süreyya	ERDOĞAN
169	SÜREKLİ İŞÇİ	KREŞ-TEMİZİK	Ayşe	ÖZER
170	SÜREKLİ İŞÇİ	KREŞ-TEMİZİK	Nuriye	AKGÜL
171	SÜREKLİ İŞÇİ	KREŞ-TEMİZİK	Hava	ERKAN
172	SÜREKLİ İŞÇİ	KREŞ-TEMİZİK	Kadriye	ERTURAN
173	SÜREKLİ İŞÇİ	KREŞ-TEMİZİK	Hatice	BALTACI

174	SÜREKLİ İŞÇİ	KREŞ-TEMİZİK	Kübra	AKSOY
175	SÜREKLİ İŞÇİ	KREŞ-TEMİZİK	Oya	İLGAR
176	SÜREKLİ İŞÇİ	KREŞ-TEMİZİK	Birsen	USTA
177	SÜREKLİ İŞÇİ	KREŞ-TEMİZİK	Fadime	ŞAHİN
178	SÜREKLİ İŞÇİ	KREŞ-TEMİZİK	Meryem	YILMAZ
179	SÜREKLİ İŞÇİ	KREŞ-TEMİZİK	Sibel	SARI
180	SÜREKLİ İŞÇİ	KREŞ-TEMİZİK	Emine	SATIR
181	SÜREKLİ İŞÇİ	KREŞ-TEMİZİK	Fadime	YÜKSEL
182	SÜREKLİ İŞÇİ	SPOR-TEMİZLİK	Tülin	BAYRAKTAR
183	SÜREKLİ İŞÇİ	SPOR-TEMİZLİK	Ayşe	AYDIN GUNEY
184	SÜREKLİ İŞÇİ	SPOR-TEMİZLİK	Ayten	AKYÜZ
185	SÜREKLİ İŞÇİ	SPOR-TEMİZLİK	İbrahim	BAĞIRMAZ
186	SÜREKLİ İŞÇİ	SPOR-TEMİZLİK	Özkan	YAVUZ
187	SÜREKLİ İŞÇİ	SPOR-TEMİZLİK	Birgül	YAVUZ
188	SÜREKLİ İŞÇİ	SPOR-TEMİZLİK	Ali	ÇİFTÇİ
189	SÜREKLİ İŞÇİ	SPOR-TEMİZLİK	Zeliha	ARTAR
190	SÜREKLİ İŞÇİ	SPOR-TEMİZLİK	Mehmet Akif	BAŞEL
191	SÜREKLİ İŞÇİ	SPOR-TEMİZLİK	Adem	ÖZMEN
192	SÜREKLİ İŞÇİ	SPOR-TEMİZLİK	Ayşe	KARIMAN
193	SÜREKLİ İŞÇİ	SPOR-TEMİZLİK	Kezban	SÖKMEN
194	SÜREKLİ İŞÇİ	SPOR-TEMİZLİK	Mevlüt	COŞKUN
195	SÜREKLİ İŞÇİ	SPOR-TEMİZLİK	Yılmaz	BİNGÖL
196	SÜREKLİ İŞÇİ	SPOR-TEMİZLİK	Nezaket	ALAGÖZ
197	SÜREKLİ İŞÇİ	SPOR-TEMİZLİK	Aynur	YAVUZ
198	SÜREKLİ İŞÇİ	SPOR-TEMİZLİK	Erkan	İLGÜZ
199	SÜREKLİ İŞÇİ	SPOR-TEMİZLİK	Dursun	MUSLU
200	SÜREKLİ İŞÇİ	AŞÇI	Hasan Hüseyin	YAZGAN
201	SÜREKLİ İŞÇİ	AŞÇI	Sinan	SERİN
202	SÜREKLİ İŞÇİ	AŞÇI	Mustafa	AKLİMAN
203	SÜREKLİ İŞÇİ	AŞÇI	Dursun	DERBENT
204	SÜREKLİ İŞÇİ	AŞÇI	Barış	MENTEŞ
205	SÜREKLİ İŞÇİ	AŞÇI	Necati	DEMİROK

206	SÜREKLİ İŞÇİ	AŞÇI	Sadettin Erkan	RUŞAN
207	SÜREKLİ İŞÇİ	AŞÇI	Mehmet Fatih	AKDOĞAN
208	SÜREKLİ İŞÇİ	AŞÇI	Celil Aydın	KABADAYI
209	SÜREKLİ İŞÇİ	AŞÇI	Sezgin	AKBAŞ
210	SÜREKLİ İŞÇİ	AŞÇI	Sezer	AKBAŞ
211	SÜREKLİ İŞÇİ	AŞÇI	Sercan	YILDIRIM
212	SÜREKLİ İŞÇİ	AŞÇI	Cemali	YILDIRIM
213	SÜREKLİ İŞÇİ	AŞÇI	Engin	YILDIRIM
214	SÜREKLİ İŞÇİ	AŞÇI	Rıdvan	GÜLEN
215	SÜREKLİ İŞÇİ	AŞÇI	Oya	DEMİRTAŞ
216	SÜREKLİ İŞÇİ	AŞÇI	Recep Sinan	ÖZTÜRK
217	SÜREKLİ İŞÇİ	AŞÇI	Ferit	ÖZTÜRK
218	SÜREKLİ İŞÇİ	AŞÇI	Fatih	ÖZTÜRK
219	SÜREKLİ İŞÇİ	AŞÇI	Nihat	ÖZTÜRK
220	SÜREKLİ İŞÇİ	AŞÇI	İsmail	ÖZTÜRK
221	SÜREKLİ İŞÇİ	AŞÇI	Ramazan	ÖZTÜRK
222	SÜREKLİ İŞÇİ	AŞÇI	İbrahim	ÖZTÜRK
223	SÜREKLİ İŞÇİ	AŞÇI	Nihat	CANTÜRK
224	SÜREKLİ İŞÇİ	AŞÇI	Cemal	ŞANLI
225	SÜREKLİ İŞÇİ	AŞÇI	Ahmet	ÇELEN
226	SÜREKLİ İŞÇİ	AŞÇI	Cemal	KÖKTAŞ
227	SÜREKLİ İŞÇİ	AŞÇI	SELİM	GÜNiŞİK
228	SÜREKLİ İŞÇİ	AŞÇI	İsmail	ÖZDAĞ
229	SÜREKLİ İŞÇİ	AŞÇI	Şerif	ERTAŞ
230	SÜREKLİ İŞÇİ	AŞÇI	Ümit	YILMAZ
231	SÜREKLİ İŞÇİ	AŞÇI	Bülent	BURAK
232	SÜREKLİ İŞÇİ	AŞÇI	Özcan	AYDOGAN
233	SÜREKLİ İŞÇİ	AŞÇI	Aycan	BİLGİN
234	SÜREKLİ İŞÇİ	AŞÇI	Engin	AKSOY
235	SÜREKLİ İŞÇİ	AŞÇI	Murat	AYDIN
236	SÜREKLİ İŞÇİ	AŞÇI	Rıdvan	AYDIN
237	SÜREKLİ İŞÇİ	AŞÇI	Yetiş	AYDIN

238	SÜREKLİ İŞÇİ	AŞÇI	İbrahim	ERDOĞAN
239	SÜREKLİ İŞÇİ	AŞÇI	Gökhan	ERDOGAN
240	SÜREKLİ İŞÇİ	AŞÇI	Selim	ÇAKIR
241	SÜREKLİ İŞÇİ	AŞÇI	Sami	ÖZARSLAN
242	SÜREKLİ İŞÇİ	AŞÇI	Nazmi	ÇAYIRLI
243	SÜREKLİ İŞÇİ	AŞÇI	Kamil	YAVUZ
244	SÜREKLİ İŞÇİ	AŞÇI	Yüksel	ÇETİN
245	SÜREKLİ İŞÇİ	AŞÇI	Mustafa	ÖZTÜRK
246	SÜREKLİ İŞÇİ	AŞÇI	Fatih	ALTUNYILDIZ
247	SÜREKLİ İŞÇİ	AŞÇI	Adnan	GÜNDOĞAR
248	SÜREKLİ İŞÇİ	AŞÇI	Duygu	CANKİ
249	SÜREKLİ İŞÇİ	AŞÇI	Serkan	KAYNAR
250	SÜREKLİ İŞÇİ	AŞÇI	Engin	ÖZTÜRK
251	SÜREKLİ İŞÇİ	AŞÇI	Nihat	DEMİR
252	SÜREKLİ İŞÇİ	AŞÇI	Recep	AKBAŞ
253	SÜREKLİ İŞÇİ	AŞÇI	Hakay	ILGAR
254	SÜREKLİ İŞÇİ	AŞÇI	Özkan	İLGÜZ
255	SÜREKLİ İŞÇİ	AŞÇI	Ali	İLGÜZ
256	SÜREKLİ İŞÇİ	AŞÇI	Nüsret	İLGÜZ
257	SÜREKLİ İŞÇİ	AŞÇI	Memet	GÜLEN
258	SÜREKLİ İŞÇİ	AŞÇI	Sinan	KAYA
259	SÜREKLİ İŞÇİ	AŞÇI	Dursun	ÖZDUMAN
260	SÜREKLİ İŞÇİ	AŞÇI	Ramazan	DÜĞÜ
261	SÜREKLİ İŞÇİ	AŞÇI	Alaaddin	ŞAHİN
262	SÜREKLİ İŞÇİ	AŞÇI	Abdullah	DEMİRKIRAN
263	SÜREKLİ İŞÇİ	AŞÇI	Tayfun	KANTEPER
264	SÜREKLİ İŞÇİ	YEMEKHANE-TEMİZLİK	Ecevit	KOÇAK
265	SÜREKLİ İŞÇİ	YEMEKHANE-TEMİZLİK	Bülent	SERÇEK
266	SÜREKLİ İŞÇİ	YEMEKHANE-TEMİZLİK	Erkan	DURMUŞ
267	SÜREKLİ İŞÇİ	YEMEKHANE-TEMİZLİK	Mehmet	GÜNERİ
268	SÜREKLİ İŞÇİ	YEMEKHANE-TEMİZLİK	Ömer	BULDU
269	SÜREKLİ İŞÇİ	YEMEKHANE-TEMİZLİK	Yaşar	YAVUZ

270	SÜREKLİ İŞÇİ	YEMEKHANE-TEMİZLİK	Ümit	TURHAN
271	SÜREKLİ İŞÇİ	YEMEKHANE-TEMİZLİK	İbrahim Mahir	VERGÜL
272	SÜREKLİ İŞÇİ	YEMEKHANE-TEMİZLİK	Erkan	VERGÜL
273	SÜREKLİ İŞÇİ	YEMEKHANE-TEMİZLİK	Levent Ercüment	VERGÜL
274	SÜREKLİ İŞÇİ	YEMEKHANE-TEMİZLİK	Abdullah	GÜNER
275	SÜREKLİ İŞÇİ	YEMEKHANE-TEMİZLİK	Ayhan	KURT
276	SÜREKLİ İŞÇİ	YEMEKHANE-TEMİZLİK	Mustafa	APAYDIN
277	SÜREKLİ İŞÇİ	YEMEKHANE-TEMİZLİK	Levent	VERGÜL
278	SÜREKLİ İŞÇİ	YEMEKHANE-TEMİZLİK	Dursun	YAYA
279	SÜREKLİ İŞÇİ	YEMEKHANE-TEMİZLİK	Metin	EKİNCİ
280	SÜREKLİ İŞÇİ	YEMEKHANE-TEMİZLİK	Halil	KATMERLİKAYA
281	SÜREKLİ İŞÇİ	YEMEKHANE-TEMİZLİK	Bayram	MEN
282	SÜREKLİ İŞÇİ	YEMEKHANE-TEMİZLİK	Özay	MEN
283	SÜREKLİ İŞÇİ	YEMEKHANE-TEMİZLİK	Emre	GÜNDÜZ
284	SÜREKLİ İŞÇİ	YEMEKHANE-TEMİZLİK	Eyüp	GÜNDÜZ
285	SÜREKLİ İŞÇİ	YEMEKHANE-TEMİZLİK	Kurtuluş	KAYA
286	SÜREKLİ İŞÇİ	YEMEKHANE-TEMİZLİK	Ali Ekber	UYGUN
287	SÜREKLİ İŞÇİ	YEMEKHANE-TEMİZLİK	Ali	GÖBEL
288	SÜREKLİ İŞÇİ	YEMEKHANE-TEMİZLİK	Murat	YÜNTEM
289	SÜREKLİ İŞÇİ	YEMEKHANE-TEMİZLİK	Ömür Can	VERGÜL
290	SÜREKLİ İŞÇİ	YEMEKHANE-TEMİZLİK	Muammer	CANGAL
291	SÜREKLİ İŞÇİ	YEMEKHANE-TEMİZLİK	Ayssel	KÖKTAŞ
292	SÜREKLİ İŞÇİ	YEMEKHANE-TEMİZLİK	Serkan	ERGÜL
293	SÜREKLİ İŞÇİ	YEMEKHANE-TEMİZLİK	Ömer	CEBE
294	SÜREKLİ İŞÇİ	YEMEKHANE-TEMİZLİK	Recep	SOYKAN
295	SÜREKLİ İŞÇİ	YEMEKHANE-TEMİZLİK	Osman	ÇALIK
296	SÜREKLİ İŞÇİ	YEMEKHANE-TEMİZLİK	Sait	HANÇER
297	SÜREKLİ İŞÇİ	YEMEKHANE-TEMİZLİK	Fatih	KOÇAK
298	SÜREKLİ İŞÇİ	YEMEKHANE-TEMİZLİK	Aslan	SARPDAG
299	SÜREKLİ İŞÇİ	YEMEKHANE-TEMİZLİK	Adem	ÖZCAN
300	SÜREKLİ İŞÇİ	YEMEKHANE-TEMİZLİK	Ali	KASAR
301	SÜREKLİ İŞÇİ	YEMEKHANE-TEMİZLİK	Ali	AYDIN

302	SÜREKLİ İŞÇİ	YEMEKHANE-TEMİZLİK	Muhammet	DUMANOĞULLARI
303	SÜREKLİ İŞÇİ	YEMEKHANE-TEMİZLİK	Şerife	KATMERLİKAYA
304	SÜREKLİ İŞÇİ	YEMEKHANE-TEMİZLİK	Zafer	TÜRK
305	SÜREKLİ İŞÇİ	YEMEKHANE-TEMİZLİK	İbrahim	DELİCE
306	SÜREKLİ İŞÇİ	YEMEKHANE-TEMİZLİK	Muzaffer	ÖZDEMİR
307	SÜREKLİ İŞÇİ	YEMEKHANE-TEMİZLİK	Aydın	KORKMAZ
308	SÜREKLİ İŞÇİ	YEMEKHANE-TEMİZLİK	Reşat	ALTUNTAŞ
309	SÜREKLİ İŞÇİ	YEMEKHANE-TEMİZLİK	Cihan	ARDA
310	SÜREKLİ İŞÇİ	YEMEKHANE-TEMİZLİK	Ali	ARSLAN
311	SÜREKLİ İŞÇİ	YEMEKHANE-TEMİZLİK	Soner	PURAL
312	SÜREKLİ İŞÇİ	YEMEKHANE-TEMİZLİK	İzzet	HAMLACI
313	SÜREKLİ İŞÇİ	YEMEKHANE-TEMİZLİK	Şaban	AYDIN
314	SÜREKLİ İŞÇİ	YEMEKHANE-TEMİZLİK	Bayram	PAMUK
315	SÜREKLİ İŞÇİ	YEMEKHANE-TEMİZLİK	Ramazan	YILDIZ
316	SÜREKLİ İŞÇİ	YEMEKHANE-TEMİZLİK	İsmail	DOĞAN
317	SÜREKLİ İŞÇİ	YEMEKHANE-TEMİZLİK	Şevket	AKYÜZ
318	SÜREKLİ İŞÇİ	YEMEKHANE-TEMİZLİK	Necati	DADAŞ
319	SÜREKLİ İŞÇİ	YEMEKHANE-TEMİZLİK	Seyit	KARADENİZ
320	SÜREKLİ İŞÇİ	YEMEKHANE-TEMİZLİK	Ercan	İLGAR
321	SÜREKLİ İŞÇİ	YEMEKHANE-TEMİZLİK	Kamil	KARABOĞA
322	SÜREKLİ İŞÇİ	YEMEKHANE-TEMİZLİK	Devrim	KAYA
323	SÜREKLİ İŞÇİ	YEMEKHANE-TEMİZLİK	Kadriye	KAYIKÇI
324	SÜREKLİ İŞÇİ	YEMEKHANE-TEMİZLİK	Selahattin	KAYIKCI
325	SÜREKLİ İŞÇİ	YEMEKHANE-TEMİZLİK	Tanju	İLGÜZ
326	SÜREKLİ İŞÇİ	YEMEKHANE-TEMİZLİK	Sinan	İLGÜZ
327	SÜREKLİ İŞÇİ	YEMEKHANE-TEMİZLİK	Kayhan	ÇİFCİ
328	SÜREKLİ İŞÇİ	YEMEKHANE-TEMİZLİK	Taylan	İLİDİ
329	SÜREKLİ İŞÇİ	YEMEKHANE-TEMİZLİK	Erhan	GÖZÜAÇIK
330	SÜREKLİ İŞÇİ	YEMEKHANE-TEMİZLİK	Necettin	GÖLGELEYEN
331	SÜREKLİ İŞÇİ	YEMEKHANE-TEMİZLİK	Oğuz	KAYA
332	SÜREKLİ İŞÇİ	YEMEKHANE-TEMİZLİK	Selami	DURAN
333	SÜREKLİ İŞÇİ	YEMEKHANE-TEMİZLİK	Ertan	DURMUŞ

334	SÜREKLİ İŞÇİ	YEMEKHANE-TEMİZLİK	İsmail	BAYRAMOĞLU
335	SÜREKLİ İŞÇİ	YEMEKHANE-TEMİZLİK	Hüseyin	UĞUR
336	SÜREKLİ İŞÇİ	YEMEKHANE-TEMİZLİK	Selami	ERGİN
337	SÜREKLİ İŞÇİ	YEMEKHANE-TEMİZLİK	Ali	DÜN
338	SÜREKLİ İŞÇİ	YEMEKHANE-TEMİZLİK	İsa	IŞIK
339	SÜREKLİ İŞÇİ	YEMEKHANE-TEMİZLİK	Nevzat	KAZAN
340	SÜREKLİ İŞÇİ	YEMEKHANE-TEMİZLİK	Selahattin	ÖZDEDE
341	SÜREKLİ İŞÇİ	YEMEKHANE-TEMİZLİK	Hüseyin	KARABACAK
342	SÜREKLİ İŞÇİ	YEMEKHANE-TEMİZLİK	Günay	ERDUVAN
343	SÜREKLİ İŞÇİ	YURT-TEMİZLİK	Ersin	ŞAHİN
344	SÜREKLİ İŞÇİ	YURT-TEMİZLİK	İbrahim	TUNÇKILIÇ
345	SÜREKLİ İŞÇİ	YURT-TEMİZLİK	Ayşe	SERÇEK
346	SÜREKLİ İŞÇİ	YURT-TEMİZLİK	Tarkan	FİLİZ
347	SÜREKLİ İŞÇİ	YURT-TEMİZLİK	Serkan	ADAK
348	SÜREKLİ İŞÇİ	YURT-TEMİZLİK	Emine	DURAN
349	SÜREKLİ İŞÇİ	YURT-TEMİZLİK	Erdinç	KOLTUK
350	SÜREKLİ İŞÇİ	YURT-TEMİZLİK	Ramazan	ATASOY
351	SÜREKLİ İŞÇİ	YURT-TEMİZLİK	Uğur	KUL
352	SÜREKLİ İŞÇİ	YURT-TEMİZLİK	Uğurcan	GÖRECİ
353	SÜREKLİ İŞÇİ	YURT-TEMİZLİK	Sevgin	KORKMAZ
354	SÜREKLİ İŞÇİ	YURT-TEMİZLİK	Orhan	BACNİ
355	SÜREKLİ İŞÇİ	YURT-TEMİZLİK	Murat	BAŞ
356	SÜREKLİ İŞÇİ	YURT-TEMİZLİK	Hatice	ATIK
357	SÜREKLİ İŞÇİ	YURT-TEMİZLİK	Fatih	SÖNMEZ
358	SÜREKLİ İŞÇİ	YURT-TEMİZLİK	Hatice	SÖNMEZ
359	SÜREKLİ İŞÇİ	YURT-TEMİZLİK	Zerrin	BÖNCÜ
360	SÜREKLİ İŞÇİ	YURT-TEMİZLİK	Emine	GÜLENÇ
361	SÜREKLİ İŞÇİ	YURT-TEMİZLİK	Hacer	KARACA
362	SÜREKLİ İŞÇİ	YURT-TEMİZLİK	Asiye	ÇİÇEKOĞLU
363	SÜREKLİ İŞÇİ	YURT-TEMİZLİK	Melek	YAŞAR
364	SÜREKLİ İŞÇİ	YURT-TEMİZLİK	Kenan	ÇAĞLAR
365	SÜREKLİ İŞÇİ	YURT-TEMİZLİK	İbrahim	TOY

366	SÜREKLİ İŞÇİ	YURT-TEMİZLİK	Tülay	BIYIKLI
367	SÜREKLİ İŞÇİ	YURT-TEMİZLİK	Neslihan	YILMAZ
368	SÜREKLİ İŞÇİ	YURT-TEMİZLİK	Ümmühan	ALTINBAĞA
369	SÜREKLİ İŞÇİ	YURT-TEMİZLİK	Mehmet Veysi	OKU
370	SÜREKLİ İŞÇİ	YURT-TEMİZLİK	Hakan	DİRİ
371	SÜREKLİ İŞÇİ	YURT-TEMİZLİK	Oğuz	ÖZEN
372	SÜREKLİ İŞÇİ	YURT-TEMİZLİK	Peliza	BODUR
373	SÜREKLİ İŞÇİ	YURT-TEMİZLİK	Nurhan	BAŞ
374	SÜREKLİ İŞÇİ	YURT-TEMİZLİK	Seviye	ORUÇ
375	SÜREKLİ İŞÇİ	YURT-TEMİZLİK	Adnan	GÜVEN
376	SÜREKLİ İŞÇİ	YURT-TEMİZLİK	Lütfi	BODUR
377	SÜREKLİ İŞÇİ	YURT-TEMİZLİK	Perihan	ERDOĞAN
378	SÜREKLİ İŞÇİ	YURT-TEMİZLİK	Şener	NAKİT
379	SÜREKLİ İŞÇİ	YURT-TEMİZLİK	Ozan	ÖZTAÇ
380	SÜREKLİ İŞÇİ	YURT-TEMİZLİK	Gülşen	ÖZTAÇ
381	SÜREKLİ İŞÇİ	YURT-TEMİZLİK	Abdurrahman	TANDIRCI
382	SÜREKLİ İŞÇİ	YURT-TEMİZLİK	Nilgün	GEZGİNER
383	SÜREKLİ İŞÇİ	YURT-TEMİZLİK	Fikret	BALCI
384	SÜREKLİ İŞÇİ	YURT-TEMİZLİK	Gökhan	GEDİK
385	SÜREKLİ İŞÇİ	YURT-TEMİZLİK	Hakan	YALÇIN
386	SÜREKLİ İŞÇİ	YURT-TEMİZLİK	Ayşe	ÖZTÜRK
387	SÜREKLİ İŞÇİ	YURT-TEMİZLİK	Gülseren	AVCU
388	SÜREKLİ İŞÇİ	YURT-TEMİZLİK	Fatma Bilgi	BAYKAL
389	SÜREKLİ İŞÇİ	YURT-TEMİZLİK	Coşkun	YAYLA
390	SÜREKLİ İŞÇİ	YURT-TEMİZLİK	Eda	ÇELİK
391	SÜREKLİ İŞÇİ	YURT-TEMİZLİK	Halit	YILMAZ
392	SÜREKLİ İŞÇİ	YURT-TEMİZLİK	Turan	TANRIVERDİ
393	SÜREKLİ İŞÇİ	YURT-TEMİZLİK	Gülseren	ÇINAR
394	SÜREKLİ İŞÇİ	YURT-TEMİZLİK	Ayten	ÖZGEN
395	SÜREKLİ İŞÇİ	YURT-TEMİZLİK	Melek	APAYDIN
396	SÜREKLİ İŞÇİ	YURT-TEMİZLİK	Kamile	DEMİR
397	SÜREKLİ İŞÇİ	YURT-TEMİZLİK	Hanife	KURTLUK

398	SÜREKLİ İŞÇİ	YURT-TEMİZLİK	Beyza	GÜLDÜRÜR
399	SÜREKLİ İŞÇİ	YURT-TEMİZLİK	Saadettin	GÜLER
400	SÜREKLİ İŞÇİ	YURT-TEMİZLİK	Şeref	ARKIN
401	SÜREKLİ İŞÇİ	YURT-TEMİZLİK	Serhat	NAR
402	SÜREKLİ İŞÇİ	YURT-TEMİZLİK	Fikriye	SALDEMİR
403	SÜREKLİ İŞÇİ	YURT-TEMİZLİK	Nermin	ÇELİK
404	SÜREKLİ İŞÇİ	YURT-TEMİZLİK	Nedime	GÜNEY ARSLAN
405	SÜREKLİ İŞÇİ	YURT-TEMİZLİK	Hülya	ALTINCI DOGANC
406	SÜREKLİ İŞÇİ	YURT-TEMİZLİK	Gülfişne	IŞIK
407	SÜREKLİ İŞÇİ	YURT-TEMİZLİK	Selahattin	ŞİMŞEK
408	SÜREKLİ İŞÇİ	YURT-TEMİZLİK	Murat	ÖZDEMİR
409	SÜREKLİ İŞÇİ	YURT-TEMİZLİK	Seerkan	ŞAHİN
410	SÜREKLİ İŞÇİ	YURT-TEMİZLİK	Serkan	SARICA
411	SÜREKLİ İŞÇİ	YURT-TEMİZLİK	Sedat	ELMALI
412	SÜREKLİ İŞÇİ	YURT-TEMİZLİK	Büşra	ŞAHİN
413	SÜREKLİ İŞÇİ	YURT-TEMİZLİK	Murteza	KOLUKISA
414	SÜREKLİ İŞÇİ	YURT-TEMİZLİK	Mehriye	BARUTCU
415	SÜREKLİ İŞÇİ	YURT-TEMİZLİK	Hatice	YÜRÜR
416	SÜREKLİ İŞÇİ	YURT-TEMİZLİK	Hüseyin	YÜRÜR
417	SÜREKLİ İŞÇİ	YURT-TEMİZLİK	Melek	YILMAZ
418	SÜREKLİ İŞÇİ	YURT-TEMİZLİK	Alper Can	GÜNDOĞDU
419	SÜREKLİ İŞÇİ	YURT-TEMİZLİK	Şaban	KURBAN
420	SÜREKLİ İŞÇİ	YURT-TEMİZLİK	Ayşe	EKİNCİ
421	SÜREKLİ İŞÇİ	YURT-TEMİZLİK	Melek	AVCUOĞLU
422	SÜREKLİ İŞÇİ	YURT-TEMİZLİK	Caner	DEMİREL
423	SÜREKLİ İŞÇİ	YURT-TEMİZLİK	Ahmet	ATAY
424	SÜREKLİ İŞÇİ	YURT-TEMİZLİK	Yasin	ERKOL
425	SÜREKLİ İŞÇİ	YURT-TEMİZLİK	Fatma	GÜLESİ
426	SÜREKLİ İŞÇİ	YURT-TEMİZLİK	Erkan	KÜTÜK
427	SÜREKLİ İŞÇİ	YURT-TEMİZLİK	Çetin	KÜTÜK
428	SÜREKLİ İŞÇİ	YURT-TEMİZLİK	Burak	ZEYTİN
429	SÜREKLİ İŞÇİ	YURT-TEMİZLİK	Orhan	AY

430	SÜREKLİ İŞÇİ	YURT-TEMİZLİK	Şadiye	YILMAZ
431	SÜREKLİ İŞÇİ	YURT-TEMİZLİK	Eng.n	BİNGÖL
432	SÜREKLİ İŞÇİ	YURT-TEMİZLİK	Utku Emre	SARIGÜL
433	SÜREKLİ İŞÇİ	YURT-TEMİZLİK	Yılmaz	AYRAN
434	SÜREKLİ İŞÇİ	YURT-TEMİZLİK	Burak	ERDEM
435	SÜREKLİ İŞÇİ	YURT-TEMİZLİK	Özdeniz	FİDAN
436	SÜREKLİ İŞÇİ	YURT-TEMİZLİK	Gülten	PAMUK
437	SÜREKLİ İŞÇİ	YURT-TEMİZLİK	Hatun	KARAHAN
438	SÜREKLİ İŞÇİ	YURT-TEMİZLİK	Mehmet Ömür	KÖSEOĞLU
439	SÜREKLİ İŞÇİ	YURT-TEMİZLİK	Binnaz	TUNA
440	SÜREKLİ İŞÇİ	YURT-TEMİZLİK	Perihan	AVCI
441	SÜREKLİ İŞÇİ	YURT-TEMİZLİK	Gülay	KOÇ
442	SÜREKLİ İŞÇİ	YURT-TEMİZLİK	Ayten	POLAT
443	SÜREKLİ İŞÇİ	YURT-TEMİZLİK	Fatma	EŞ
444	SÜREKLİ İŞÇİ	YURT-TEMİZLİK	Figen	ÇAKIR
445	SÜREKLİ İŞÇİ	YURT-TEMİZLİK	Erkan	AKAGÜNDÜZ
446	SÜREKLİ İŞÇİ	YURT-TEMİZLİK	Ayten	FİL
447	SÜREKLİ İŞÇİ	YURT-TEMİZLİK	Fatma	ÇAĞLAR
448	SÜREKLİ İŞÇİ	YURT-TEMİZLİK	Sabiha	TEKDEMİR
449	SÜREKLİ İŞÇİ	YURT-TEMİZLİK	Talip	DAMAR
450	SÜREKLİ İŞÇİ	YURT-TEMİZLİK	Fatih	ÖZKAN
451	SÜREKLİ İŞÇİ	YURT-TEMİZLİK	İlker	BİLİR
452	SÜREKLİ İŞÇİ	YURT-TEMİZLİK	Murat	YALÇINKAYA
453	SÜREKLİ İŞÇİ	YURT-TEMİZLİK	Sevda	KIRAN
454	SÜREKLİ İŞÇİ	YURT-TEMİZLİK	Gülçin	GÖVER
455	SÜREKLİ İŞÇİ	YURT-TEMİZLİK	Selvinaz	GÖGEN
456	SÜREKLİ İŞÇİ	YURT-TEMİZLİK	Rukiye	IŞIK
457	SÜREKLİ İŞÇİ	YURT-TEMİZLİK	Şengül	GÜNEÇ
458	SÜREKLİ İŞÇİ	YURT-TEMİZLİK	Süleyman	YİĞİT
459	SÜREKLİ İŞÇİ	YURT-TEMİZLİK	Gökmen	ILGAR
460	SÜREKLİ İŞÇİ	YURT-TEMİZLİK	Rıfat	ÜNAL
461	SÜREKLİ İŞÇİ	YURT-TEMİZLİK	Nuray	GÜRKAN

462	SÜREKLİ İŞÇİ	YURT-TEMİZLİK	Uğur	ÜNAL
463	SÜREKLİ İŞÇİ	YURT-TEMİZLİK	Tarık	KAYACIK
464	SÜREKLİ İŞÇİ	YURT-TEMİZLİK	Hafize	AYDIN
465	SÜREKLİ İŞÇİ	YURT-TEMİZLİK	Mehtap	AKDENİZ
466	SÜREKLİ İŞÇİ	YURT-TEMİZLİK	Gülten	GÜNGÖR
467	SÜREKLİ İŞÇİ	YURT-TEMİZLİK	Kazım	DOĞAN
468	SÜREKLİ İŞÇİ	YURT-TEMİZLİK	Rasim	ÖZEL
469	SÜREKLİ İŞÇİ	YURT-TEMİZLİK	Sati	PAMUK
470	SÜREKLİ İŞÇİ	YURT-TEMİZLİK	Sunay	EREN
471	SÜREKLİ İŞÇİ	YURT-TEMİZLİK	Serpil	AYDIN
472	SÜREKLİ İŞÇİ	YURT-TEMİZLİK	Hayrettin	YÜCEL
473	SÜREKLİ İŞÇİ	YURT-TEMİZLİK	Gülseren	UĞUR

İstihdam şekli:

Başkanlığımız bünyesinde 97 adet 657 sayılı kanuna tabi memur, 376 adet sürekli işçi ve geçici işçi olmak üzere 473 personel istihdam edilmektedir.

Hizmet sınıfları:

Genel idare hizmetlerinde 43, Sağlık hizmetlerinde 30, Yardımcı hizmetlerde 18, Eğitim Öğretim hizmetlerinde 4, teknik hizmetlerinde 2, 50 işçi, 326 sürekli işçi olmak üzere toplam 473 personelimiz hizmet vermektedir.

Personel ihtiyacı:

Üniversitemizde verilmekte olan hizmetlerin aksamadan yürütülebilmesi için Genel İdari Hizmetlerde görev yapacak 10 adet eğitim düzeyi yüksek personele ve Eğitim Hizmetlerinde görev yapacak 4 adet Öğretmene ihtiyacımız vardır.

İstihdam politikamız ve politika değişikliklerimiz:

Başkanlığımız İTÜ öğrencilerine ve personeline en iyi hizmeti verebilmek amacıyla mevcut personelinin yetkinliğine ve eğitim düzeyine gerekli önemi göstermektedir. Periyodik aralıklarla Hizmet İçi Eğitimler düzenlemekte ve bu yolla personeline bilgi akışı sağlamaktadır. Ayrıca Üniversitemiz dışından ilk yardım bilgisi, gıda güvenliği bilgisi gibi eğitim hizmetleri alınmakta ve bu eğitimlerden personelimizin yanı sıra öğrencilerimizin de faydalanması sağlanmaktadır.

iv. Sunulan Hizmetler:

A) Beslenme Hizmetleri (Yemek İşletmeleri Şube Müdürlüğü)

İstanbul Teknik Üniversitesi Sağlık Kültür ve Spor Daire Başkanlığı Yemek İşletmeleri Şube Müdürlüğü kendi imkânları ve personeli ile dört ana mutfakta üretim yapmakta ve on yemekhanede eğitim öğretim döneminde günlük 12.000 – 15.000, dönem haricinde 4.000 – 9.000 kişiye dört çeşit öğle yemeği servisi vermektedir. 01.01.2018–31.12.2018 tarihleri arasında 1.683.063'ü öğrenci, 378.099'u personel olmak üzere toplam 2.061.162 kişiye yemek hizmeti verilmiştir. Öğrencilerimizin %24,58'i ve personelimizin %33,79'u yemek hizmetimizden faydalanmaktadır.

(Bilgi: Üniversitemiz mevcudu 38.903 öğrenci, 2.055 idari personel, 2.183 akademik personelden oluşmaktadır.

(Öğrenci faydalanma oranı = Yıllık yemek adedi/8 ay / 22 gün/ toplam öğrenci sayısı)

(Personel faydalanma oranı = Yıllık yemek adedi/12 ay / 22 gün/ toplam personel sayısı)

Yemek hizmetleri 1 müdür, 2 gıda yüksek mühendisi, 2 gıda mühendisi, 6 gıda teknikeri, 3 idare amiri, 1 şoför, 2 muhasebe elemanı, 2 satın alma elemanı, 8 memur, 5 aşçıbaşı, 1 aşçıbaşı yardımcısı, 77 aşçı, , 25 garson, 48 bulaşıkçı, 3 taşıyıcı, 2 ambar memuru ve 2 teknisyen, 41 temizlikçi, 2 otomasyon, 3 Sağlık Hizmetleri, 1 bilgi işlem, 2 yurt, 2 kreş olmak üzere toplam kadrolu 241 personel ile gerçekleştirilmiştir.

Mutfaklar:

- 75. Yıl Öğrenci Sosyal Merkezi Mutfağı
- Maçka Atrium Mutfağı
- Gümüşsuyu Mutfağı
- Tuzla Mutfağı

Yemekhaneler:

- 75. Yıl Öğrenci Sosyal Merkezi Öğrenci Yemekhanesi
- 75. Yıl Öğrenci Sosyal Merkezi Personel Yemekhanesi
- İMKB Erkek Öğrenci Yemekhanesi
- Gümüşsuyu Öğrenci Yemekhanesi
- Gümüşsuyu Öğretim Üyeleri Yemekhanesi
- Maçka Atrium Yemekhaneleri
- Maçka Yabancı Diller Öğretim Üyeleri ve Personel Yemekhanesi

- Taşkışla Öğrenci Yemekhanesi
- Taşkışla Öğretim Üyeleri Yemekhanesi
- Tuzla Yemekhanesi

Yemek Ücretleri:

EK GÖSTERGE	RESMİ GAZETE TABAN ÜCRETLER	ÖĞRENCİ YEMEKHANESİ	PERSONEL YEMEKHANESİ	AKŞAM YEMEĞİ
Öğrenci	-	3,00-₺	Geçiş izni yok	4,00-₺
Ek Göstergesiz	1,25-₺	3,50-₺	6,00-₺	8,00-₺
Ek Gösterge 1100'e kadar (1100 dahil)	2,10-₺	3,50-₺	6,00-₺	8,00-₺
Ek Gösterge 2200'e kadar (2200 dahil)	2,58-₺	3,60-₺	6,00-₺	8,00-₺
Ek Gösterge 3600'e kadar (3600 dahil)	3,33-₺	4,20-₺	6,00-₺	8,00-₺
Ek Gösterge 4800'e kadar (4800 dahil)	4,41-₺	5,40-₺	6,00-₺	8,00-₺
Ek Gösterge 4800'den yüksek	4,91-₺	6,00-₺	6,00-₺	8,00-₺
4 / B Sözleşmeli	2,58-₺	3,50-₺	6,00-₺	8,00-₺
Sözleşmeli	5,89-₺	7,00-₺	8,00-₺	8,00-₺
Harici Kurum Çalışanları	-	10,00-₺	Geçiş izni yok	Geçiş izni yok
Misafir	-	12,00-₺	12,00-₺	15,00-₺
Mezun	-	12,00-₺	12,00-₺	15,00-₺

Öğrencilerimiz ve personelimiz yemeklerini kimlik kartlarıyla (otomasyon sistemi) yiyebilmektedirler. Daire Başkanlığımızca toplam 2.187 öğrencimize karşılıksız yemek bursu verilmektedir.

Akşam Yemekleri:

Ayazağa 75. Yıl Öğrenci Sosyal Merkezi ve Gümüşsuyu Öğrenci Yemekhanesinde hafta içi 17.30-19.30 arası, İMKB Erkek Öğrenci Yemekhanesi ve Tuzla Öğrenci Yemekhanesinde hafta içi 17.30-19.30 arası akşam yemeği servisi verilmektedir.

Mönüler:

Mönüler sunulan gıdaların besin içerikleri dikkate alınarak enerji değerleri 1000–1500 kcal olacak şekilde planlanmaktadır. Mönüde yer alan gıdaların enerji değerleri ve temel besin öğeleri bilgisayar ortamında hazırlanmakta, günlük, aylık ve haftalık mönüler internette web sitemizde ilan edilmektedir.

Satınalma:

İTÜ Yemek İşletmeleri Şube Müdürlüğünün ihtiyacı olan hammadde ve malzemeler daha önceden hazırlanmış olan aylık mönülere göre belirlenmektedir. Hammadde ve malzemeler İTÜ Sağlık, Kültür ve Spor Daire Başkanlığı Satınalma Şube Müdürlüğü tarafından ihale veya pazarlık yoluyla, teknik şartnameler kullanılarak satın alınmaktadır. Tüm malzemelerin teknik şartnameleri gıda mühendislerimiz tarafından 5179 sayılı Gıdaların Üretimi, Tüketimi ve Denetlenmesine Dair Kanun Hükmünde Kararnamenin Değiştirilerek Kabulü Hakkında Kanun'a, Türk Gıda Kodeksi Yönetmeliği'ne bağlı Yönetmelikler ile Tebliğlere, TSE standartlarına ve ilgili diğer yönetmeliklere göre hazırlanmakta ve sürekli revize edilmektedir.

Tedarikçi firmalarda ISO 9001:2008 Kalite Yönetim Sistemi ile ISO 22000 Gıda Güvenliği Yönetim Sisteminin uygulanıyor olması ve üretici firmalarda T.C. Gıda, Tarım ve Hayvancılık Bakanlığından alınan Kayıt veya Onay Belgeleri aranmaktadır. Ayrıca tedarikçi firmalar ürün güvenliği ve hijyen açısından periyodik denetlemeye tabi tutulmaktadır.

İlaçlama:

İTÜ Yemek İşletmeleri Şube Müdürlüğünün mutfak ve yemekhanelerine her ay düzenli olarak hizmet yeterlilik belgesi olan bir firmanın sertifikalı elemanları tarafından ilaçlama hizmeti verilmektedir.

Teknik Servis:

Tedarikçi firmaların servisleri ve teknik ekiplerimiz tarafından mutfak, depo, yemekhane ve diğer birimler düzenli olarak kontrol edilmekte ve ihtiyaç oldukça bakım-onarım çalışmaları yapılmaktadır. Ayrıca paslanmaz çelik levha ve profil satın alınarak teknik elemanlarımız tarafından paslanmaz çelik tezgahlar ve servis arabaları imal edilmektedir.

Altyapı ve Ulaşım:

İşyerinde kullanılan suyun standartlara uygun, sürekli ve yeterli olması gerekmektedir. Bu nedenle 75. Yıl Öğrenci Sosyal Merkezi Yemekhanesine bu koşulların sağlanması amacıyla kurulan 40 tonluk su deposu ve ön arıtma sistemi kullanılmaya devam edilmektedir. Benzer

şekilde Gümüşsuyu mutfağımıza da arıtma sistemli 40 tonluk su deposu kurulmuş, Gümüşsuyu Mutfağımızın temiz ve pis su tesisatı yenilenmiştir. Maçka Atrium mutfağımızın yenilenmesi sırasında bu birimimize de arıtma sistemine sahip 40 tonluk su deposu kurulmuştur.

Yemekhanelerimizde 3,5 ton kapasiteli 3 adet kamyon ve 2 adet minibüs hizmet vermeye devam etmektedir.

Kayıtlar:

Depolama, stok kontrol, maliyet vb. hakkında istatistikî bilgiler günlük, aylık ve yıllık kayıtlar olarak tutulmaktadır. Ambar için bir stok takip yazılımı kullanılmaktadır. Bilgi İşlem Daire Başkanlığı ile yapılan analizler doğrultusunda ilgili yazılımda güncellemelere gidilecek olup süreç analizleri sürdürülmektedir. Aylık yemek maliyet hesapları, yemek yiyen kişi sayısı, temizlik ve bakım-onarım gider bilgileri vb. dikkate alınarak yapılmaktadır.

Gıda Güvenliği, Sağlık ve Temizlik:

17.12.2011 Tarihinde yayınlanan 28145 sayılı Gıda İşletmelerinin Kayıt ve Onay İşlemlerine Dair Yönetmelik'te tüm gıda işletmelerine üretilen gıdanın türüne bağlı olarak Kayıt veya Onay Belgesi alma zorunluluğu getirilmiştir. Bunun üzerine 2013 yılında T.C. Gıda, Tarım ve Hayvancılık Bakanlığı ilçe müdürlüklerinden yönetmeliğe uygun olarak tüm mutfaklarımızın Kayıt Belgeleri alınmıştır.

Her gün tüm mutfaklarımızda üretilen yemeklerimizden numune alınarak saklanmaktadır. Ayrıca analiz hizmeti sağlayan akredite bir laboratuvarla anlaşarak mutfaklarımızda üretilen yemeklerden, içme ve kullanma sularından, ortam havasından, personel ve ekipmandan düzenli olarak her ay numune aldırılarak analiz ettirilmektedir.

İçme suyu polikarbon ambalajda alınmakta, yemeklerde modern sebil ve bir kullanımlık plastik bardak kullanılmaktadır.

Kanun ve yönetmeliklerde belirtildiği şekilde rutin olarak personelimizin akciğer filmleri çektirilmekte ve portör muayeneleri yaptırılmaktadır.

Çalışan personelimizin kıyafetleri gıda sanayine uygun olarak cepsiz ve düğmesizdir. Mutfak personelimiz pişirilmeden tüketilecek gıdaların üretiminde eldiven ve servis sırasında eldiven ve maske kullanılmaktadır.

Mutfakların temizlik ve dezenfeksiyonu personelimiz tarafından her gün düzenli ve kurallara uygun olarak yapılmaktadır. Kullanılan malzemeler sektör lideri firmalardan ihale yoluyla tedarik edilmektedir. Tüm yemekhanelerimizin temizlik ve dezenfeksiyonu için ihale yoluyla temizlik hizmet alınmakta ve taşeron bir firmaya yaptırılmaktadır.

Hijyen ve ürün güvenliği sağlanmış, kaliteli, ekonomik açıdan uygun hammaddelerin tedariki için ihale yöntemi benimsenmiştir. Hazırlanan şartnamelerde ilgili kanunlar, yönetmelikler, tüm ulusal ve uluslararası standartlar ile ISO 9001:2008 Kalite Yönetim Sistemi ve ISO 22000 Gıda Güvenliği Yönetim Sistemi esas alınmaktadır. Tedarikçi firmalar hijyen ve ürün güvenliği açısından periyodik denetlemeye tabi tutulmaktadır.

Muhasebe:

Personel büro hizmetlerimiz arasında işçilerimizin kanunlardan doğan sosyal haklarının temini, maaş işlemleri, emeklilik, özlük hakları ile ilgili işlemler yer almaktadır.

B) Barınma Hizmetleri (Yurtlar Şube Müdürlüğü)

Üniversitemiz Sağlık Kültür ve Spor Daire Başkanlığına bağlı 9 yurt, toplam 12 bina bulunmaktadır. Bunlardan 2 bina (Gümüşsuyu Kız ve Gümüşsuyu Erkek Öğrenci Yurtları) şehir içi yerleşkesinde bulunmaktadır. 10 Bina da (İMKB Yurtları B - C - D - E blokları, Ayazağa Kız, Arıoğlu ve Gök Öğrenci Yurtları, Prof.Dr. Ali İhsan Aldoğan Kız Öğrenci Yurdu, Altan Edige Kız Yurdu ve Yılmaz Akdoruk Öğrenci Evi) Ayazağa Yerleşkesi'nde bulunmaktadır.

Yurtların toplam alanı 65.790m²'dir. Yurtlarda 2.791 öğrenci barınmaktadır ve bunların 1760'ü erkek, 1.031'i kız öğrencidir. Yurtlarda diğer birimlerin aksine 24 saat yaşam ve hizmet devam etmektedir.

11 idari personel, 9 teknik personel (Sihhi tesisatçı, elektrikçi, marangoz, kaloriferci, boyacı), 60 temizlik ve 48 resepsiyon görevlisi olmak üzere toplam 128 kişi hizmet vermektedir.

Yurtlarda hizmet ekip çalışması anlayışı ile yürütülmektedir. Yurt personelleri mesleki etik (insanlar arasında dil, din, cinsiyet, ırk, siyasal görüş, zihinsel ve fiziksel özür ayrımı yapmamak, başvurana saygı, mahremiyet ve gizlilik kurallarına saygı, insan haklarına saygı vb.) kurallarına uyarak hizmet vermektedirler.

Yurtlarımızdan Kimler Faydalanabilir?

Yurtlarımızda üniversitemiz lisans öğrencileri ve üniversitemize eğitim öğretim görmek üzere gelen yabancı uyruklu öğrenciler barınmaktadır.

Üniversitemiz yurtlarında barınmak üzere başvuran öğrenciler normal öğrenim süresi kadar, ara sınıflardan yurda girenler, geri kalan öğrenim süresi kadar yurtlardan faydalanırlar.

Dönem sonunda öğrenciler bir sonraki dönem kalabilmeleri için kayıt yenilemek zorundadırlar.

Yurt Ücretleri:

Yurtlarda ücret ödenerek barınılır ve bu ücret üniversitemiz Yönetim Kurulu tarafından belirlenir. Yurdun fiziki yapısı ve barındırma durumuna göre farklı yurt ücreti de alınmaktadır. Öğrencilerin zamanında yatırılmayan yurt ücretlerine veya yurtda yapacakları zarara karşılık olarak belli bir miktar yine yurtların özelliğine göre depozito alınmaktadır.

2018-2019 AKADEMİK YILI YURT ÜCRETLERİ

YURDUN ADI	YURT AYLIK ÜCRETİ
GÜMÜSSUYU ERKEK ÖĞRENCİ	680.00 TL
İMKB YURDU B - C - D - E BLOK	365.00 TL
ARIOĞLU KIZ ÖĞRENCİ YURDU	750.00 TL
GÖK ERKEK ÖĞRENCİ YURDU	700.00 TL
AYAZAĞA KIZ ÖĞRENCİ YURDU	415.00 TL
GÜMÜŞSUYU KIZ YURDU	620.00 TL
PRO.DR. ALİ İHSAN ALDOĞAN KIZ YURDU	720,00 TL
ALTAN EDİGE KIZ ÖĞRENCİ YURDU	720,00 TL
YILMAZ AKDORUK ÖĞRENCİ EVİ	780,00 TL

YURT KAPASİTELERİ

YURDUN ADI	KAPASİTELER
GÜMÜSSUYU ERKEK ÖĞRENCİ (KARMA)	242 (118 ERKEK + 124 KIZ)
VADİ YURDU B - C - D - E BLOK	1537 ERKEK
ARIOĞLU KIZ ÖĞRENCİ YURDU	58 KIZ
GÖK ERKEK YURDU	60 ERKEK
AYAZAĞA KIZ ÖĞRENCİ YURDU	144 KIZ
GÜMÜSSUYU KIZ ÖĞRENCİ YURDU	44 KIZ
YILMAZ AKDORUK ÖĞRENCİ KONUK EVİ	58 (26 ERKEK, 32 KIZ)
PROF.DR.ALİ İHSAN ALDOĞAN KIZ ÖĞRENCİ YURDU	324 (305 KIZ+19 ERKEK)
ALTAN EDİGE KIZ ÖĞRENCİ YURDU	324 KIZ
TOPLAM	2.791 ÖĞRENCİ

Yurtlarımızda öğrencilerimize tek, çift ve üç kişilik oda alternatiflerimiz bulunmaktadır.

Oda Mefruşatları:

Yurtlarımızda konaklayan her öğrencimize standart olarak birer yatak, çarşaf, nevresim takımı, yastık, yastık kılıfı, pike, yorgan gibi temel malzemeler verilmektedir.

Oda Mobilyaları:

Tüm odalarımızda her öğrenci için birer adet olmak üzere; çalışma masası, kitaplık, elbise dolabı, karyola, sandalye ve bazı yurtlarımızda bir telefon cihazı standart olarak bulunmaktadır. Özel odalarımızda ise, standart malzemeye ek olarak buzdolabı, elektrikli ocak, su ısıtıcısı gibi farklı malzemeler de bulunabilmektedir.

İnternet:

Odalarımızda kablolu internet ağ bağlantısı standart olarak bulunmaktadır. Tüm etüt salonlarımızda kablosuz internet ağı mevcuttur. Öğrencilerimiz, İTÜ Bilgi İşlem Daire Başkanlığı tarafından sağlanan web hizmetinden ücretsiz olarak faydalanabilmektedirler.

Telefon:

Tüm odalarımızda dahili telefon (Ayazağa Kız Yurdu, Vadi Yurtları hariç) ve yurt girişlerinde ankesörlü telefonlar bulunmaktadır. Öğrencilerimiz dışarıdan doğrudan aranabilir. İMKB Erkek Öğrenci Yurdunda ve Ayazağa Kız Yurtlarında anons sistemi bulunmaktadır.

Isınma:

Yurtlarımızın tüm iç mekanları, doğalgaz ile ısıtılmaktadır. 24 Saat sıcak su verilmektedir.

İçme Suyu:

Tüm Yurtlarımızda damacanalı içme suları, ücretsiz olarak öğrencilerimizin kullanımlarına sunulmaktadır.

Çamaşır Yıkama / Kuru Temizleme Hizmetleri:

Tüm yurtlarımızda çamaşır ve kurutma makineleri ve ütü bulunmakta, ayrıca Vadi yurtlarında tüm yurtların nevresim takımları, yorganları, yastık, pike ve alezleri yıkanıp dağıtılmaktadır.

Valiz Emanet Odaları:

Yurtlarımızda, öğrencilerimizin beraberlerinde getirebilecekleri birtakım fazla eşyalarını belirli süreler için muhafaza edebilecekleri, güvenli Valiz Emanet Odaları bulunmaktadır.

Temizlik:

Tüm yurtlarımızın genel temizlikleri, ISO 9001:2000 Kalite Sistem Belgeli özel temizlik şirketleri tarafından sağlık ve hijyen kurallarına uygun olarak yapılmaktadır.

Resepsiyon Hizmetleri:

Yurtlarımızda güvenliğin sağlanması amacı ile yurt görevlilerimiz her binada, 24 saat süresince üniversitemiz güvenliği ile işbirliği içinde görev yapmaktadır. Ayrıca, Vadi yurtlarının bina girişlerine kamera sistemleri yerleştirilmiştir. Bu sistemin aşamalı olarak diğer binalarda da uygulanması için çalışmalar devam etmektedir.

Yurtlar toplu yaşam yerleri olduğundan, yurt personeli sık sık toplumsal olaylarla (kavga, hırsızlık, işgal, sağlık v.b. olaylarla) karşılaşmaktadır. Binaların iç güvenliğinin sağlanması, sağlık, huzur ve disiplinin sağlanması için yurt müdürleri ve idari personeller çalışmaktadır. Bu nedenle idari personel hafta sonları, akşamları resmi tatillerde bile görev yapmaktadırlar.

Ulaşım / Ring Seferleri:

Ayazağa Yerleşkemizde hafta içi 07:30-00:00, hafta sonları ve resmi tatil günlerinde 20:00-00:00 saatleri arası yurtlar arasında sürekli hizmet vermekte olan Ring Servis hizmeti tüm öğrencilerimize ücretsiz olarak sunulmaktadır.

Sağlık Hizmetleri:

Yurtlardaki idari personel ilk yardım kurslarına gitmiş, olası bir sağlık probleminde ilk müdahaleyi yapabilecek eğitimi görmüşlerdir. Vadi İMKB yurtlarında saat 18:00-23:00 saatleri arası revir hizmeti verilmektedir. Yerleşkede 24 saat ambulans hazır bulunmaktadır. Her yurтта basit sağlık sorunlarını giderici ilaç ve sağlık malzemelerinin bulunduğu ecza dolapları mevcuttur.

Yurtlarda barınan öğrencilerin, kendi bünyelerinden ve çevre şartlarından kaynaklanan ekonomik, sosyal, psikolojik sorunları olmaktadır. İdari personelimiz bu konularda ve öğrencilerin; okul, yurt ve çevresiyle karşılıklı uyumlarına; yaşam koşullarının korunmasını, geliştirilmesine yardımcı olmaktadır. Bir nevi psikolojik danışmanlık yapmaktadırlar.

Misafirler:

Tatil aylarında (Haziran, Temmuz, Ağustos) yurt içi ve yurt dışından gelen öğretim üyeleri ve öğrencilere hizmet vermektedir. Talepler, İTÜ Rektörlüğü'nün uygun görmesi ve yer durumunun uygun olması durumunda karşılanabilmektedir.

İzin Süreleri:

Her öğrencinin bir dönem içinde, hafta sonları, bayram ve resmi tatil günleri hariç 15 gün izin kullanma hakkı vardır. İzin kullanacak öğrenci yurt danışmasında bulunan izin dosyasını doldurmalıdır.

Yurtlara Giriş Çıkış Saatleri:

Yurtlarda kalan öğrencilerin hafta içi en geç 00:00, hafta sonları ise 01:00' de yurttan olmaları gerekmektedir.

Tatil Dönemlerinde Yurtlarda Kalabilme:

Tatil dönemlerinde eğitim programları devam eden (yaz okulu, proje, staj vb.) öğrenciler kalış nedenlerini belgelemek koşulu ile yurtlarda kalabilirler.

Burs:

Öğrenci Seçme Sınavı sonucunda ilk 500' de yer alıp İstanbul ili dışından Üniversitemizi tercih eden ve yurttta kalmak isteyen öğrencilere öğrenimleri boyunca %50 indirimli yurt olanağı sağlanmaktadır.

C) Sağlık Hizmetleri (Sağlık Hizmetleri Şube Müdürlüğü)

İTÜ Sağlık Kültür ve Spor Daire Başkanlığı Sağlık Hizmetleri Şube Müdürlüğü her türlü sağlık hizmetlerini yürütür, psikolojik danışmanlık ve rehberlik hizmetleri verir, hizmet alanına giren konularda araştırma ve uygulamalar yapar. Psikolojik Danışma ve Rehberlik Hizmetleri olarak öğrencilerin karşılaştıkları duygusal, sosyal, eğitime veya meslek ve iş seçimine ilişkin sorunların çözümünde onlara danışmalık ve rehberlik yapar.

Amacı; öğrencilerin beden ve ruh sağlığını korumak, hasta olanları tedavi etmek veya ettirmek, gerek sağlık ve gerekse sosyal durumlarının iyileşmesine, yeteneklerinin ve kişiliklerinin sağlıklı bir şekilde gelişmesine imkân verecek hizmetler sunmak ve onların ruhsal ve bedensel sağlıklarına özen gösteren bireyler olarak yetişmesine katkıda bulunmaktır. Amacını gerçekleştirmek için bütçe imkânları nispetinde temel ve diğer hizmetleri yapar.

Sağlık hizmetlerinden, öğrenciler, üniversitede çalışanlar ile emekliler ve bunların bakmakla yükümlü oldukları aile bireyleri yararlanmaktadır.

Psikolojik Danışmanlık ve Rehberlik birimimiz Ayazağa ve Maçka Yerleşkelerinde bulunan 2 merkezde hizmet vermektedir.

Hizmetler:

- Üniversitenin bütün öğrencileri, Akademik ve İdari personeli ve bunların bakmakla yükümlü olduğu bireyleri için sağlık hizmeti vermek,
- Üniversitedeki bütün öğrencileri imkanlar ölçüsünde her yıl bir defa zorunlu olarak sağlık kontrolünden geçirmek ve tespit edilen bulguları medula sistemine işlemek,
- Öğrencilere, gerektiği zamanlarda koruyucu aşılar uygulamak,

- Öğrencilerle, üniversitede görevli diğer personel için, sağlıklarını korumak, bu konuda bilgilerini arttırmak ve eğitmek amacıyla konferanslar düzenlemek, ilgili filmleri göstermek ve gerekirse broşürler dağıtmak,
- Öğrencilerle diğer personelin muayeneleri ile ayakta tedavilerini yapmak,
- Yatırılarak inceleme ve tedavisi gereken hastaların, ilgili sağlık kuruluşlarına gönderme işlemleri ile her türlü laboratuvar tahlilleri ve radyolojik incelemelerini yapmak veya yaptırmak,

Ayakta Muayene ve Tedaviler:

- Koruyucu Hekimlik
- Acil Müdahaleler
- İlk Yardım

Diş Hastalıkları Tedavileri:

- Dolgu
- Diş Çekimi
- Kanal Tedavisi
- Detertraj (Basit Diş Eti Tedavisi)
- İlaç tedavisi

Göz Muayene Tedavileri:

- Bilgisayarlı göz muayenesi
- Bilgisayarlı otorefraktometre ile Lens ölçümü ve Lens reçetesi düzenleme
- Lensmetre cihazı ile gözlük numarası ölçümü
- Noncontact pnömotometre ile göz tansiyonu ölçümü
- Mikroskop ile göz muayenesi

Hemşirelik Hizmetleri:

- Hasta takibi
- Enjeksiyon
- Pansuman
- İlk yardım
- Acil hasta nakli (İTÜ Ambulansıyla)

Çocuk Hastalıkları Polikliniği:

- 0/18 yaş hastalık muayene ve tedavisi
- Tedavi sonrası kontrol

Kadın Hastalıkları ve Doğum Polikliniği:

- Teşhis ve tedavi
- Gebelik takibi
- Doğum kontrol
- Smear alımı
- Vajinal kültür antibiyogram (VKAB)
- Batın - Vajinal USG

Kalp Hastalıkları Polikliniği:

- Teşhis ve tedavi
- EKG çekimi

Radyoloji Polikliniği:

- Direkt röntgen çekimi
- Batın USG

Diğer Hizmetler:

- İç Hastalıkları Tedavileri
- Psikolog hizmetleri
- Röntgen Laboratuvarı
- Biyokimya Laboratuvarı
- Büro İşlemleri
- Kayıt İşlemleri

Biyokimya Laboratuvarında Yapılan Testler:

1. TAM KAN SAYIMI,
2. SEDİMENTASYON,
3. AKŞ,
4. TKŞ,
5. ÜRE,
6. KREATİNİN,
7. ÜRİK ASİT,
8. AST,
9. ALT,
10. ALP,
11. GGT,
12. TRİGLİSERİD,
13. TOTAL,
14. HDL,
15. LDL,
16. KOLESTEROL,
17. DEMİR,
18. TDBK,
19. FERRİTİN,
20. B12,
21. HBA1C,
22. FT4,
23. TSH,
24. PSA,
25. FPSA
26. ASO,
27. CRP,
28. TİT,

Sağlık hizmeti, öğrenci, öğretim üyesi, personel ve bunların bakmakla yükümlü olduğu aile bireyleri ile emeklilerimize Üniversitemizin 5 Yerleşkesinde Sağlık Merkezleri ve Sağlık Odalarında verilmektedir.

Ayazağa Sağlık Hizmetleri Şube Müdürlüğü

Ayazağa Sağlık Hizmetler Şube Müdürlüğünde 1 Çocuk Hastalıkları Uzmanı, 5 Pratisyen Hekim, 1 Diş Hekimi, 1 Psikolog kadrolu olarak hizmet vermektedir. 1 Kadın Doğum Uzmanı, 1 Radyoloji Uzmanı, 1 Kardiyoloji Uzmanı, 1 Biyokimya Uzmanı ve 1 Diş Hekimi vakıf tarafından birimize hizmet vermek üzere görevlendirilmiştir. 2 Hemşire, 3 Sağlık Teknikeri, 3 Paramedik, 1 Röntgen Teknikeri, 1 Yardımcı Teknisyen, 1 Ambulans sürücüsü (İlk Yardım Elemanı), 2 Kayıt Memuru müdürlüğümüzde görev yapmaktadır.

Birimimizde EKG, USG odası, pansuman ve enjeksiyonların yapıldığı hemşire odası, röntgen ünitesi, diş ünitesi, küçük cerrahi girişimlerin yapıldığı operasyon odası, müşahede odası,

poliklinik odaları ve bürolar mevcuttur. 1 adet Hasta nakil ambulansı kiralama yoluyla hizmet vermektedir.

Birimimiz laboratuvarında oto analizör ile biyokimya analizleri ve bazı hepatit markerleri, kan sayımı cihazı ile tam kan sayımı, hormon cihazı ile yapılan testler (T4, TSH, PSA, FPSA, B12 Ferritin, İnsülin), latex yöntemi ile CRP, sedimantasyon, idrar tahlili, gebelik testi ve gaita tetkikleri yapılmaktadır.

Maçka Sağlık Hizmetleri Şube Müdürlüğü

Başkanlığımıza bağlı Müdürlüğümüzde öğrencilere ve personele bakmakla yükümlü kişilere hizmet veren Maçka Sağlık Hizmetlerinde 2 Pratisyen Hekim, 2 Diş Hekimi, 2 Hemşire, 1 Laborant, 1 kayıt memuru ve 2 yardımcı personel görev yapmaktadır.

Denizcilik Fakültesi Reviri

Başkanlığımıza bağlı Denizcilik Fakültesi Revirinde 1 Pratisyen Hekim görev yapmaktadır.

Gümüşsuyu ve Taşkışla Sağlık Odaları

Başkanlığımıza bağlı Gümüşsuyu ve Taşkışla Sağlık Odalarında bir Hemşire dönüşümlü olarak hizmet verilmektedir.

Daire Başkanlığımıza bağlı hizmet yürüten Sağlık Hizmetleri Şube Müdürlüğümüzün 2013-2018 yılları arası tıbbi müdahale istatistiği aşağıdaki gibidir.

MÜDAHALE TÜRÜ		2013	2014	2015	2016	2017	2018
AYAKTA TEDAVİ	ÖĞRENCİ	9.727	10.549	12.012	12.065	13.452	13.441
	PERSONEL	10.588	10.436	10.353	10.086	9.834	10.795
LABARATUVAR HASTA SAYISI		4.840	4.380	4.327	3.251	3.819	3.874
KÜÇÜK MÜDAHALE, PANSUMAN		6.821	6.733	7.187	6.309	7.346	7.546
RÖNTGEN		1.481	1.390	1.100	954	758	584
DIŞ TEDAVİ		3.841	4.141	2.814	3.578	3.572	3.567
DİYETİSYEN		0	410	0	0	0	
KARDİYOLOJİ		0	360	274	243	209	240
GÖZ POLİKLİNİĞİ		0	1.674	1.097	934	0	770
KADIN DOĞUM		0	452	420	257	294	218
PSİKOLOG		0	412	423	329	273	390
ULSTRASON		0	0	300	306	281	173
AMBULANS HASTA SAYISI		0	0	0	283	361	528
TOPLAM MÜDAHALE		37.298	40.937	40.307	38.595	40.199	42.126

D) Spor Hizmetleri (Spor Hizmetleri Şube Müdürlüğü)

İTÜ Spor Birliği, öncelikle Üniversitemizde bulunan spor alanlarının ve tesislerinin idaresi ve işletilmesinden sorumludur. Üniversitemiz mensupları sportif faaliyetlerini Ayazağa, Gümüşsuyu, Taşkişla, Maçka ve Tuzla Yerleşkeleri olmak üzere 5 yerleşkede sürdürmektedir. Bu beş yerleşkeden dördüne yayılmış olan spor alanlarının 19.980 m²'si kapalı ve 23.630 m²'si ise açık olmak üzere toplamı 43.610 m²'dir. Spor tesislerimizden üniversitemiz öğrencileri, öğretim elemanları, personelimiz, emeklilerimiz ve mezunlarımız ile İTÜ Spor Kulübü sporcuları, hafta sonu dâhil olmak üzere her gün 08:30–22:00 saatleri arasında yararlanabilmektedirler.

Tesis adı	Kapalı Alan (m²)	Açık Alan (m²)
İTÜ Ayazağa Yerleşkesi Spor Merkezi	3.100	0
İTÜ Ayazağa Yerleşkesi Vadi Yurtları Spor Salonu	580	0
İTÜ Ayazağa Yerleşkesi Açık Spor Alanları	100	11.150
İTÜ Ayazağa Yerleşkesi Olimpik Yüzme Havuzu	7.850	0
İTÜ Ayazağa Yerleşkesi Stadyumu	4.000	10.000
İTÜ Gümüşsuyu Yerleşkesi Spor Salonu, Halı Sahası ve Tenis Kortu	1.520	2.480
İTÜ Tuzla Yerleşkesi Rûhi SARIALP Spor Salonu	1.000	0
İTÜ Tuzla Yerleşkesi Eğitim Havuzu	1.800	0
İTÜ Maçka Yerleşkesi Sağlıklı Yaşam Merkezi	30	0
Toplam	19.980	23.630

AYAZAĞA YERLEŞKESİ

Spor Merkezi:

İTÜ Ayazağa Spor Merkezi tesisinde İTÜ Beden Eğitimi Bölümü yönetimi, akademik ve idari personeli için çalışma ve toplantı odaları, Rûhi SARIALP Seminer Salonu, öğrenciler için bir kantin alanı, Sağlıklı Yaşam Merkezi ve Çok Amaçlı Salon bulunmaktadır. 3500 kişilik seyirci kapasitesine sahip olan spor salonunda basketbol, voleybol, badminton, masa tenisi, hentbol, korfbol oynanabilmekte, eskrim çalışmaları yapılabilmektedir. Beden Eğitimi Bölümünün açmış olduğu dersler de bu salonda yapılmaktadır. Türkiye Erkekler 2. Basketbol Ligi'nde yer alan İTÜ Basketbol Takımı maçlarını bu salonda oynamaktadır. Bunun yanında tesis ÜNİLİG ve Türkiye Üniversite Sporları Federasyonu tarafından düzenlenmekte olan şampiyonlara da ev sahipliği yapmaktadır.

Çok Amaçlı Salon:

Ayazağa Spor Merkezi içinde bulunan Çok Amaçlı Salon, çeşitli spor aktiviteleri (Pilates, Yoga, Aerobik) için kullanılmaktadır.

Sağlıklı Yaşam Merkezi:

2 salondan oluşan merkez, kardiyo-kas aletleri ile çalışmaların yapıldığı bölümdür. 2006 – 2007 Eğitim/Öğretim Yılı'nda merkezin kullanımının denetlenmesi ve düzenlenmesi amacıyla üyelik koşullarında ve giriş-çıkış sistemlerinde değişikliğe ve yenilenmeye gidilmiştir. 2008 – 2009 Eğitim/Öğretim Yılı'nda mevcut spor aletlerinin bakım onarımı yapılarak yenileri alınmış aynı zamanda salonda çalışanların görsel-işitsel olarak faydalanmalarını sağlayacak eklemelerde bulunulmuştur.

Tenis Kortları:

Uluslararası Tenis Federasyonu'ndan onaylı zemin malzemesi ile 2005 – 2006 Eğitim/Öğretim Yılı'nda kaplanmış olan 4 adet tenis kortumuzda mevcut olan aydınlatma sisteminin 2006 – 2007 Eğitim/Öğretim Yılı'nda yenilenmesi ile aydınlatmanın tüm kortları kapsamı sağlanmıştır. Bugün artık tüm tenis kortlarında gece maçları oynanabilmektedir.

Olimpik Yüzme Havuzu:

Uzun bir inşaat aşamasının ardından, 09 Mayıs 2007 tarihinde İTÜ Olimpik Yüzme Havuzu'nun yüklenici firmadan geçici kabulü İTÜ Yapı İşleri ve Teknik Daire Başkanlığı tarafından gerçekleştirilmiştir. 10 Mayıs 2007 tarihinde düzenlenmiş olan "İlk Gösteri" programı ile de tesisin anahtar devir teslimi İTÜ Beden Eğitimi Bölümü ve Spor Birliği'ne yapılmış ve tesis 18 Haziran 2007 tarihinde kullanıma açılmıştır.

Tesis, açıldığı günden bu yana, yüzme ve sutopu dallarında gerek ulusal, gerekse de uluslararası birçok müsabakaya ev sahipliği yapmıştır. Tesiste ayrıca çocuklara ve yetişkinlere yönelik eğitim çalışmaları Yaz Spor Okulu, Kış Spor Okulu ve Yetişkin Yüzme Kursları adları altında verilmektedir.

Stadyum:

Tartan piste sahip 5.100 kişilik stadyum ve çevre tesisleri 2008 – 2009 Eğitim/Öğretim Yılı'nda tamamlanmıştır. Tesisimizden üniversite spor takımlarımız, fakülte takımlarımız, öğrenci spor kulüplerimiz yararlanmaktadırlar. Ayrıca tartan pist sabah 08:00 akşam 22:00 arasında yürüyüş ve koşu sporlarına yönelik olarak kullanılmaktadır.

Stadyuma giriş için engellilere yönelik korkuluklar yaptırılmış ve güvenlik önlemleri alınmıştır.

Stadyum yolu kenarındaki tehlikeli bölgelerdeki güvenlik açıkları konusunda girişimde bulunulmuş ve bu bölgelerin metal kaplama ve korkuluk ile korunması sağlanmıştır.

Stadyumun aydınlatma sisteminin ayarları yapılmıştır. Ancak halen geliştirilmesi gereklidir. Ayrıca stadyumun açık ve kapalı tribün bölümlerinde zemin yalıtımı olmadığından yağmur yağdığında zeminden su kaçaqları olmaktadır. Bu nedenle tadilat yapılmalıdır.

Halı Sahalar:

Ayazağa yerleşkesinde bulunan 2 adet halı sahadan 10:00–24:00 saatleri arası öğrenci, personel ve diğer kullanıcılar yararlanmaktadır.

DİĞER AÇIK SPOR ALANLARI:**Basketbol Sahası:**

Bu dönemde, 75. Yıl Öğrenci Sosyal Merkezi yanında bulunan iki adet açık basketbol sahası, zemini ve potaları tamamen yenilenmiş, İTÜ öğrenci ve personelinin kullanımına sunulmuştur.

Plaj Voleybolu Sahası:

Yine bu dönemde İTÜ'de bir ilk olarak 75. Yıl Öğrenci Sosyal Merkezi yanında bir alan kumla doldurulup, plaj voleybolu, hentbolu ve futbolu oynanabilecek bir saha olarak kullanıma açılmıştır.

Tenis Kortu:

Açık Basketbol Sahaları ve Plaj Voleybolu Sahasının devamına, Spor Merkezi yanında bulunan dört adet tenis kortuna ilave olarak bir adet yeni tenis kortu da inşa edilip İTÜ öğrenci ve personelinin kullanımına sunulmuştur.

Bu açık spor alanlarının kullanım saatleri hafta arası ve hafta sonu olmak üzere 08:00-22:00 saatleri arasındadır.

Vadi Yurtları Spor Salonu:

Uzun bir dönem boyunca gözden uzak kalmış olan Vadi Yurtları Spor Salonu, 2006 - 2007 Eğitim/Öğretim Yılı itibari ile yeni bir çehreye kavuşmuştur. Tesis içinde bulunan odaların, soyunma odalarının temizlikleri ve bazı bakımları yapılmış, soyunma odalarına soyunma dolapları konulmuş, potalar kısmen yenilenmiş, güvenlik önlemleri alınmıştır. Buna rağmen özellikle Vadi Yurtlarında kalmakta olan öğrencilerimizin tesisin daha verimli şekilde faydalanabilmeleri için uzun saatler açık olması gerekmektedir. 2013-2014 Eğitim/Öğretim Yılı'nda salonun zemini, dış cephesi ve içi temizlenmiş, boya-badanası yapılmış ve eksiklikleri giderilerek yenilenmiştir.

Salondaki skorbord çalışır halde olup resmi maçlar oynanmaktadır.

GÜMÜŞSUYU YERLEŞKESİ**Gümüşsuyu Spor Salonu:**

İTÜ Gümüşsuyu Yerleşkesi Spor Salonu, basketbol, voleybol, hentbol ve dans etkinliklerinin yanı sıra Öğrenci Spor Kulüpleri ile bu yerleşkedeki öğrenci ve personelin tesisi daha verimli kullanabilmeleri için tadilat gereklidir.

Tuzla Yerleşkesi

Denizcilik Fakültesi'nde yer alan yüzme havuzu, İTÜ Denizcilik Fakültesi öğrencilerine eğitim amaçlı hizmet vermektedir. Ayrıca yerleşkede, adını büyük sporcumuz Rûhi SARIALP' ten alan çok amaçlı bir spor salonu ve bir de kondisyon salonu bulunmaktadır. Tesis Denizcilik Fakültesi tarafından yönetilmekte, talep edildiğinde Bölümümüzce destek verilmektedir.

ÜNİVERSİTE SPOR TAKIMLARI FAALİYETLERİ

1-Ulusal Turnuvalar (Türkiye Üniversiteler Arası Müsabakalar):

Atıcılık:

02 - 04 Mart 2018 tarihlerinde, Türkiye Üniversite Sporları Federasyonu tarafından Trabzon'da düzenlenen Atıcılık Türkiye Şampiyonası'na katılım sağlanmıştır.

Atletizm:

Kadın ve erkek sporculardan oluşan Üniversitemiz Atletizm Takımı 06 - 10 Mayıs 2018 tarihleri arasında Adana'da düzenlenen Türkiye Üniversiteler Şampiyonası'na katılım sağlanarak Türkiye 3.lüğü elde edilmiştir.

Badminton:

16 - 21 Mart 2018 tarihlerinde, Türkiye Üniversite Sporları Federasyonu tarafından Antalya'da düzenlenen Badminton 2. Lig Müsabakalarına, İTÜ Badminton Erkek ve Kadın Takımlarımız katılım sağlanmıştır.

Basketbol:

05 Mart – 20 Nisan 2018 tarihlerinde İstanbul'da düzenlenen Ünilig Müsabakalarına katılım sağlanarak çeyrek final oynamıştır.

12 – 23 Mart 2018 tarihleri arasında İstanbul'da düzenlenen Türkiye 1. Ligi Müsabakalarına Kadın Basketbol Takımımız katılmıştır.

Bilardo:

25 - 28 Şubat 2018 tarihleri arasında Antalya'da düzenlenen, Türkiye Üniversiteler Bilardo Şampiyonasına katılım sağlanmıştır.

Boks:

09 – 14 Nisan 2018 tarihleri arasında Karaman'da düzenlenen, Türkiye Üniversiteler Boks Şampiyonasına katılım sağlanmıştır.

Briç:

23 – 26 Nisan 2018 tarihleri arasında Balıkesir'de düzenlenen, Türkiye Üniversiteler Briç Şampiyonasına katılım sağlanmıştır.

Buz Hokeyi:

22 Şubat – 02 Mart 2018 tarihleri arasında Erzurum'da düzenlenen Türkiye Üniversiteler Buz Hokeyi Şampiyonasına katılım sağlanmıştır.

Eskrim:

12 - 16 Mart 2018 tarihleri arasında Nevşehir'de düzenlenen Türkiye Üniversiteler Eskrim Şampiyonası'na katılım sağlanarak bireyselde Türkiye 3.'lüğü elde edilmiştir.

Frizbi:

25 - 27 Nisan 2018 tarihleri arasında Ankara'da düzenlenen Türkiye Üniversiteler Frizbi Şampiyonası'na katılım sağlanarak, Türkiye Şampiyonluğu elde edilmiştir.

Hentbol:

08 - 09 Nisan 2018 tarihleri arasında Ankara'da düzenlenen Ünilig Çeyrek Finaline katılarak İstanbul 3.lüğü elde edilmiştir.

Kickboks:

06 – 10 Mart 2018 tarihleri arasında Antalya'da, Türkiye Üniversite Sporları Federasyonu tarafından düzenlenen, Kickboks Şampiyonasına katılım sağlanmıştır.

Masa Tenisi:

08 -13 Mayıs 2018 tarihleri arasında Adana'da düzenlenen Türkiye Üniversiteler Masa Tenisi Şampiyonasına katılım sağlanarak Türkiye 5. liği elde edilmiştir.

Okçuluk:

14 – 18 Nisan 2018 tarihleri arasında Antalya'da düzenlenen Türkiye Üniversiteler Okçuluk Şampiyonasına katılım sağlanarak Klasik Yayda Türkiye 3.lüğü elde edilmiştir.

Oryantring:

25 - 27 Nisan 2018 tarihleri arasında Ankara'da Türkiye Üniversiteler Oryantring Şampiyonasına katılım sağlanmış ve Türkiye 2.liği ve bireyselde Türkiye 3.lüğü elde edilmiştir.

Salon Futbolu:

08 – 30 Mart 2018 tarihleri arasında İstanbul düzenlenen Türkiye Salon Futbolu 1. Ligi Müsabakaları'na katılım sağlanarak İstanbul 3.lüğü elde edilmiştir.

Satranç:

14 - 19 Nisan 2018 tarihleri arasında Antalya'da düzenlenen Türkiye Üniversiteler Satranç Şampiyonası'na katılım sağlanmıştır.

Snowboard:

28 Şubat – 5 Mart 2018 tarihleri arasında Erzurum'da düzenlenen Koç Spor Fest Kış Oyunlarına katılım sağlanarak bireyselde Türkiye 3.lüğü elde edilmiştir.

Squash:

04 - 06 Nisan 2018 tarihleri arasında Ankara'da düzenlenen Türkiye Üniversiteler Squash Şampiyonası'na katılım sağlanarak Türkiye 3.lüğü elde edilmiştir.

Taekwondo:

08 - 11 Nisan 2018 tarihleri arasında Çanakkale'de düzenlenen Türkiye Üniversiteler Taekwondo Şampiyonası'na katılım sağlanmıştır.

Tenis:

11 – 16 Mart 2018 tarihleri arasında Antalya’da düzenlenen Üniversiteler Arası Tenis Ligi Müsabakalarına katılım sağlanmıştır.

Voleybol:

12 - 30 Mart 2018 tarihleri arasında İstanbul’da düzenlenen Türkiye Voleybol 2. Lig Müsabakalarına Kadın Voleybol Takımımız katılarak, 2. Lig 5.liği elde etmiştir.

20 Kasım 2017 – 05 Nisan 2018 tarihleri arasında İstanbul’da düzenlenen Türkiye Voleybol 1. Lig Müsabakalarına Erkek Voleybol Takımımız katılarak, 1. Lig 5.liği elde etmiştir.

27 Ağustos – 02 Eylül 2018 tarihleri arasında Aydın’da düzenlenen Plaj Voleybolu Türkiye Şampiyonası müsabakalarına katılım sağlanmıştır.

Yelken:

06 Mayıs – 14 Ekim 2018 tarihleri arasında İstanbul’da düzenlenen Yelken Ligi Müsabakalarına katılım sağlanmıştır.

Yüzme:

04 - 09 Mayıs 2017 tarihleri arasında Adana’da düzenlenen Türkiye Üniversiteler Yüzme Şampiyonasına katılım sağlanarak Erkeklerde 4.lük, Kadınlarda 8.lik elde edilmiştir

2-Üniversite İçinde Yapılan Sportif Faaliyetler:**35. Geleneksel Atatürk’ü Anma Koşusu ve Yürüyüşü:**

Ulu Önder Atatürk’ün 79. Ölüm Yılı Dönümünde, Spor Hizmetler Şube Müdürlüğümüz tarafından organize edilen “Geleneksel Atatürk’ü Anma Koşusu ve Yürüyüşü” 35. kez gerçekleşmiştir. Bu yıl “Ata için yürüyoruz” , “Ata için koşuyoruz” sloganlarıyla düzenlenen ve 7’den 70’e tüm İTÜ Ailesi’nin katıldığı yarışın startı Rektör Yardımcımız Prof. Dr. Tayfun KINDAP tarafından verilmiştir. Ayazağa Yerleşkesi, Beden Eğitimi Bölümü önünde başlayan ve aynı yerde biten koşu ve yürüyüş; İTÜ öğrencileri, İTÜ akademik ve idari personelinin yanında İTÜ GVO Dr. Natuk Birkan İlkokulu/Ortaokulu ve Ekrem Elginkan Lisesi öğrencileri katılmıştır. Koşuya katılan bütün katılımcılara sertifika verilmiştir.

İTÜ Fakülteler Arası Basketbol Turnuvası:

Spor Hizmetler Şube Müdürlüğümüz tarafından düzenlenen Fakülteler Arası Basketbol Turnuvası 21 Mart – 27 Nisan 2018 tarihleri arasında Merkez Spor Salonunda düzenlenmiştir. Turnuva sonucunda, 1. Makine Fakültesi, 2. İşletme Fakültesi, 3. İnşaat Fakültesi olmuştur.

İTÜ Fakülteler Futbol Turnuvası:

Spor Hizmetler Şube Müdürlüğümüz tarafından düzenlenen Fakülteler Futbol Turnuvası 19 Mart - 25 Nisan 2018 tarihleri arasında İTÜ Stadyumunda düzenlenmiştir. Final müsabakası İnşaat Fakültesi ile İşletme Fakültesi arasında oynanmış, İnşaat Fakültesi şampiyon olmuştur.

İTÜ Personel Futbol Turnuvası:

Spor Hizmetler Şube Müdürlüğümüz tarafından düzenlenen Personel Futbol Turnuvası 22 Ekim 2018 – 10 Ocak 2019 tarihleri arasında İTÜ Vakfı Halı Sahasında düzenlenmektedir.

İTÜ Personel Salon Futbolu Turnuvası:

Spor Hizmetler Şube Müdürlüğümüz tarafından düzenlenen Personel Salon Futbolu Turnuvası 07 Şubat - 07 Mart 2018 tarihleri arasında Merkez Spor Salonunda düzenlenmiştir. Turnuva sonucunda, 1. Makine Fakültesi, 2. Fen Edebiyat Fakültesi, 3. Bilimsel Araştırma Projeleri Koordinasyon Birimi olmuştur.

İTÜ Personel Voleybol Turnuvası:

Spor Hizmetler Şube Müdürlüğümüz tarafından düzenlenen Personel Voleybol Turnuvası 25 Aralık 2017 - 01 Şubat 2018 tarihleri arasında Merkez Spor Salonunda düzenlenmiştir. Turnuva sonucunda, 1. Yapı İşleri ve Teknik Daire Başkanlığı, 2. Makine Fakültesi, 3. Rektörlük olmuştur.

3- Sube Müdürlüğümüz Tarafından Düzenlenen Eğitim ve Kurs Programları:

Müdürlüğümüz tarafından 2018 yılı içerisinde İTÜ personeli, öğrencisi, mezunları, harici personel ve İTÜ dışından bireylerin katılımı ile spor alanlarında kurs ve eğitimler düzenlenmiştir.

Capoeira:

Capoeira, 16. yüzyılda Brezilya'da doğmuş, daha sonra tüm dünyaya yayılmış olan, müzik eşliğinde ritmik hareketlerle yapılan bir savaş sanatıdır. Capoeira eğitimleri Merkez Spor Salonunda yapılmaktadır.

Pilates:

Pilates tüm dünyada kabul gördüğü üzere fizyoterapi temelli bir rehabilitasyon yöntemidir. Kas ve iskelet sisteminde oluşabilecek problemleri engellemek için koruyucu olarak uygulanabileceği gibi, kas ve iskelet sisteminde meydana gelen problemler sonrası da doktor ve fizyoterapistlerin tedavileri ardından tedaviyi destekleyici amaçlı uygulanabilmektedir. Pilates eğitimleri havuz binasında yapılmaktadır.

Tai Chi:

Tai Chi, yavaş ve akıcı vücut hareketlerini nefes alma egzersizleri ile birleştirerek iç enerjiyi arttıran, sağlığı arttırmayı ve zihinsel rahatlamayı hedefleyen bir spor egzersizidir. Tai Chi eğitimleri havuz binasında yapılmaktadır.

Yoga:

Yoga dersleri, yoganın temelleri, **hatha yoga (orta seviye ve ileri seviye yoga)** ve dinlendirici yoga olarak üç seviyeyi içermektedir. Yoga çalışmaları, havuz binasında yeni başlayanlar ve deneyimliler olarak iki kategoride yapılmaktadır.

Zumba:

1990'larda Kolombiya'da ortaya çıkarılan, Latin esintili bir dans fitness çalışması olup, dünya çapındaki en yaygın dans fitness programıdır. Dans ve aerobik figürlerini içeren zumba eğitimleri, havuz binasında yapılmaktadır.

E) Kültür Hizmetleri (Kültür Hizmetleri Şube Müdürlüğü)

Kültür Hizmetleri Şube Müdürlüğü, mühendislik eğitiminin ağırlıklı olduğu İTÜ'de kültürel ve sosyal etkinliklerin organize edilmesi ve öğrencilerin aktif katılımlarıyla kişisel yeteneklerini bilimsel bir ortamda geliştirmelerine hizmet etmektedir. Öğrenciler tarafından kurulan kulüpler kendi alanında başarılı sanatçı ve uzmanlar tarafından gerektiğinde yönlendirilmekte ve desteklenmektedir. Kültür Hizmetleri Şube Müdürlüğüne bağlı kulüplere, İTÜ öğrencileri serbestçe üye olmakta ve tüm olanaklardan yararlanmaktadır. Kültür Hizmetleri Şube Müdürlüğü binası, İTÜ Ayazağa Yerleşkesi Mustafa İnan Kitaplığı yanında yer almaktadır. İki katlı binada konferans, sempozyum, panel, görsel ve işitsel tüm etkinliklerin düzenlenmesine elverişli 380 kişilik Büyük Toplantı Salonu, yine aynı amaca yönelik 90 kişilik bir Küçük Salon bulunmakta; ayrıca resim stüdyosu, kafeteryası, her iki katta sergi alanları toplantı ve bilgisayar odası ile üyelerine hizmet vermektedir. Kulüpler, kendi alanlarında çalışmalarını sürdürmektedir. 2007 Mali Yılı Kültür Hizmetleri Şube Müdürlüğü Ek Hizmet Binasının faaliyete girmesi ile birlikte görsel ve işitsel donanımlı 50 kişilik toplantı salonu, 1 adet multimedya laboratuvarı, kulüp odaları, 2 adet görsel sanatlara yönelik çalışma salonu, fotoğraf laboratuvarı ve idari toplantıların düzenlenmesine yönelik 1 adet toplantı salonu hizmete girmiştir.

Üniversite öğrencilerinin mesleki yeteneklerinin yanı sıra özgür düşünme yeteneklerinin gelişmesi de hayatta başarıya giden yolda zorunludur. Bu nedenle; gençlerin, zamanlarının değerlendirilmesi ve enerji yükünün olumlu bir yaratıcılığa yönelmesinde sanatsal, kültürel ve düşünsel etkinlikler de önemli yer tutmaktadır. Kültür Hizmetleri Şube Müdürlüğü çatısı altında öğrencilerin sosyal ilişkileri kuvvetli, küresel bir bakış açısına sahip, bilimsel ve analitik düşünebilen bireyler olarak yetişebilmesi için öğrenci kulüpleri kurdukmakta ve bu yönde etkinlikleri desteklemektedir.

Kültür ve sanat alanında etkinlik gösteren Kültür - Sanat - Düşünce Kulüplerinin hazırladığı ve sunduğu çalışmalarla öğrencilerin bilimin yanı sıra sanatı da farklı boyutlarda algılamalarına ve hayata geçirmelerine olanak tanımak; Mesleki alanda etkinlik gösteren Uzmanlık Kulüplerinin

organize ettiđi ve konularında uzman ve lider kuruluřlardan temsilcilerin katıldıđı sempozyum, yaz okulları gibi aktiviteler ile öğrencilerin mesleki bilgi birikimine katkıda bulunmaktadır.

Yukarıda belirtilen dönemlerde, Kültür Hizmetleri Şube Müdürlüğü kulüpleri olarak yapılan tüm faaliyetlerin genel bir toplamı aşağıda tablo olarak verilmiştir.

2018 Yılında,

Kültür Sanat ve Düşünce Kulübü	6
Uzmanlık Kulübü	5
Spor Kulübü	10
Multidisipliner Kulüp	2

olmak üzere toplam 23 yeni kulüp kurulmuş ve faaliyetlerine başlamışlardır. Böylelikle 2017 yılında 164 olan kulüp sayımız 2018 yılı içerisinde 224'e yükselmiştir.

Öğrenci kulüplerimiz 2018 yılı içerisinde,

821 Kulüp içi etkinlik,

145 Ulusal etkinlik,

746 Yerel etkinlik,

25 Uluslararası etkinlik,

111 Yarışma düzenlemişlerdir.

Öğrenci kulüplerimiz, faaliyetleri doğrultusunda 41 yurtiçi ve 58 yurtdışı görevlendirme ile Üniversitemizi temsil etmek üzere çeşitli aktivitelerde aktif bir şekilde yer almışlardır.

2018 YILI KULÜPLER LİSTESİ

Sıra No	KULÜP ADI
1	A Capella Kulübü
2	ACM Student Chapter Kulübü
3	Airsoft Kulübü
4	Akıllı ve Otonom Araçlar Kulübü
5	Alternatif Enerji Kulübü
6	Altın Yele Binicilik Kulübü
7	Amerikan Futbolu Kulübü
8	Anime Kurgu ve Animasyon Kulübü
9	Arama Kurtarma Kulübü
10	Arjantin Kültürü Kulübü
11	Arkeoloji ve Müze Kulübü
12	ASME Kulübü
13	Astronomi Kulübü
14	Atölye Flamenko Kulübü
15	Avrupa Çok Kültürlülük Kulübü
16	Aydınlanma 1923 Atatürkçü Düşünce Kulübü
17	Badminton Kulübü
18	Basın Yayın Kulübü
19	Basketbol Kulübü
20	Batı Müziği Kulübü-Batı Müziği Topluluğu
21	Batı Müziği Kulübü-Ritim ve Perküsyon Topluluğu
22	Bayrak Futbolu Kulübü
23	BeeMaker Kulübü
24	Bilgisayar ve Bilişim Kulübü
25	Bilim ve Uygarlık Tarihi Kulübü
26	Bilişim Kulübü
27	Bisiklet ve Triatlon Kulübü
28	Biyomühendisliğe Hazırlık Kulübü
29	Blockchain Teknolojileri Kulübü
30	Boks ve Boks Eğitimi Kulübü
31	Briç Kulübü
32	Bulanık Mantık ve Teknolojisi Kulübü
33	Buz Hokeyi Kulübü
34	Capoeira Kulübü
35	Cevher Hazırlama Mühendisliği
36	Cinsiyet Kimliği ve Cinsel Yönelim Çalışmaları Kulübü
37	Coğrafi Erişim Topluluğu Kulübü
38	Combat Sambo Kulübü
39	Curling Kulübü

40	Çevre Mühendisliği Kulübü
41	Dağcılık Kulübü
42	Dans Araştırmaları Kulübü
43	Dans Kulübü
44	Dart Kulübü
45	Denetim ve Danışmanlık Kulübü
46	Denizcilik Araştırmaları Kulübü
47	Denizcilik Fakültesi Kariyer Kulübü
48	Denizcilik Fakültesi Kişisel Gelişim Kulübü
49	Denizcilik Fakültesi Kürek Kulübü
50	Denizcilik Fakültesi Sosyal Etkinlikler Kulübü
51	Denizcilik Fakültesi Yelken Kulübü
52	Denizcilik Teknolojisi Kulübü
53	Dil Kültür Edebiyat Kulübü-Türk Dili ve Tarihi Topluluğu
54	Dil, Tarih ve Kültür Kulübü
55	Diriliş ve Medeniyet Kulübü
56	Diyalektik Kulübü
57	Doğadaki Arı Kulübü
58	Dreamstalk(Hayal) Kulübü
59	Dünya Dilleri Kulübü
60	Dünya Dilleri Kulübü-Azerbaycanlı Öğrenciler Topluluğu
61	Edebiyat Kulübü
62	Ekoloji Kulübü
63	Ekolojik Tasarım Kulübü
64	Ekonomi Kulübü
65	Elektrik Mühendisliği Kulübü
66	Elektronik Spor ve Sporcular Kulübü
67	Endüstri Mühendisliği Kulübü
68	Endüstriyel Proje Geliştirme ve İşbirliği Kulübü
69	Erasmus Kulübü
70	Ergonomi Kulübü
71	Eskiciler Nostaljik Türkçe Kulübü
72	Etik Kulübü
73	Felsefe Kulübü
74	Fikir ve Mekan Kulübü
75	Fitness Kulübü
76	Fizik Mühendisliği Kulübü
77	Fotoğraf Kulübü
78	Gani Kulübü
79	Gastronomi Kulübü
80	Geleneksel Okçuluk Kulübü

81	Gemi Mühendisliği Kulübü
82	Gezi Kulübü
83	Gıda Mühendisliği Kulübü
84	Girişimcilik Kulübü
85	Golf Kulübü
86	Gönüllülük Kulübü
87	Gönüllülük Kulübü/Benimle Oynarmısın Projesi Kulübü
88	Gönüllülük Kulübü/Bir Başka Yol Projesi Kulübü
89	Gönüllülük Kulübü/Bir Tatlı Huzur Projesi Kulübü
90	Gönüllülük Kulübü/Engeller Durdurmasın Projesi Kulübü
91	Gönüllülük Kulübü/Hayata Bir Adım Projesi Kulübü
92	Gönüllülük Kulübü/Nar Harekatı Projesi Kulübü
93	Gönüllülük Kulübü/Umut Okulu Projesi Kulübü
94	Gönüllülük Kulübü/Ver Bi Pati Projesi Kulübü
95	Gönüllülük Kulübü/Yaşayan Kütüphane Projesi Kulübü
96	Güzel Sanatlar Kulübü
97	Havacılık Kulübü
98	HBSK Halk Oyunları Topluluğu
99	HBSK Kuzey Kafkas Halk Dansları
100	HBSK Müzik Birimi
101	HBSK-Azerbaycan Kültürü Topluluğu
102	Hentbol Kulübü
103	Hesaplamalı Tasarım Araştırmaları Kulübü
104	IEEE Öğrenci Kolu Kulübü
105	İmalat Mühendisleri Kulübü
106	İngilizce Akademik Yazı Okuma ve Geliştirme Kulübü
107	İnovamaker Kulübü
108	İnsan Hakları Kulübü
109	İnsansız Hava Aracı
110	İspanyol Dili ve Kültürü Kulübü
111	İş Güvenliği Kulübü
112	İşletme Mühendisliği Kulübü
113	İTURKEY Kulübü
114	İTÜ İçin Tasarım Kulübü
115	Jeodezi ve Fotogrametri Kulübü
116	Jeofizik Mühendisliği Kulübü
117	Jeoloji Mühendisliği Kulübü
118	Kadın Araştırmaları Kulübü
119	Kampüs TV Kulübü
120	Karate Kulübü
121	Kent ve Kentleşme Kulübü

122	Kısa Film Ve Belgesel Ekibi
123	Kızılay Kulübü
124	Kimya Kulübü
125	Kimya Mühendisliği Kulübü
126	Kitap Kulübü
127	Konsol Oyunları Kulübü
128	Kontrol ve Otomasyon Kulübü
129	Kritik Analitik Düşünce Kulübü
130	Kutup Araştırmaları Öğrenci Kulübü
131	Longboard ve Kaykay Kulübü
132	Maden Mühendisliği Kulübü
133	Mağara Araştırmaları Kulübü
134	Makine Mühendisliği Kulübü
135	Matematik Ve Bilgisayar Kulübü
136	Metalurji ve Malzeme Mühendisliği
137	Meteorolojik Araştırmalar Kulübü
138	Mezunlar Derneği Öğrenci Kulübü
139	Mimarlık Kulübü
140	Mini Golf Kulübü
141	Mitoloji Kulübü
142	Mizah Kulübü
143	Model Birleşmiş Milletler Kulübü
144	Moleküler Biyoloji ve Genetik
145	Motor Sporları Kulübü
146	Mühendisliğe Hazırlık Kulübü
147	Münazara ve Hitabet Kulübü
148	Müzik Bilimi Kulübü
149	Müzik Teknolojileri Kulübü
150	Okçuluk Kulübü
151	Orienteering Kulübü
152	Osmanlı Türkçesi Araştırmaları Kulübü
153	Otomobil Sporları Kulübü
154	Otonom Tekne Kulübü
155	Oyun Tasarlama ve Geliştirme Kulübü
156	Özgür Yazılım Kulübü
157	Paten Kulübü
158	Permakültür Kulübü
159	Peyzaj Mimarlığı Kulübü
160	PrepİTÜ
161	Prestij Kulübü
162	Psikoloji Kulübü

163	Psikolojik Danışmanlık ve Rehberlik Kulübü
164	Quidditch Kulübü
165	Robotik Kulübü
166	Rock Kulübü
167	Roket Teknolojileri Kulübü
168	Sanatsal Bakış Kulübü
169	Savunma Teknolojileri Kulübü
170	Savunma ve Mücadele Sporları Kulübü Aikido Topluluğu
171	Savunma ve Mücadele Sporları Kulübü Teakwondo Topluluğu
172	Savunma ve Mücadele Sporları Kulübü-Kendo ve İaido Topluluğu
173	Savunma ve Mücadele Sporları Kulübü-Ring ve Minder Topluluğu
174	Sayokan Kulübü
175	Siber Güvenlik ve Teknolojileri Kulübü
176	Sinema Kulübü
177	Sosyal Araştırmalar Kulübü
178	Sosyal Bilimler Kulübü
179	Sosyal Mühendislik Kulübü
180	Sörf Kulübü
181	Stratejik Araştırmalar Kulübü
182	Sualtı Sporları Kulübü
183	Tarafarlar Kulübü/1907 Ünifab İTÜ
184	Tarafarlar Kulübü/İTÜ'lü Kartallar
185	Tarafarlar Kulübü/UltraAslan Üni İTÜ
186	Tarım Makinaları Kulübü
187	TEDxİTÜ Kulübü
188	Teknik Elemanlar Kulübü
189	Teknik Yüzme Kulübü
190	Tekstil Araştırma ve Geliştirme Kulübü
191	Tekstil Mühendisliği Kulübü
192	Tenis Kulübü
193	Tiyatro Kulübü- İTÜ Sahnesi Topluluğu
194	Tiyatro Kulübü- Müzikal Topluluğu
195	Tiyatro Kulübü-Taşkışla Sahnesi Topluluğu
196	Tiyatro Kulübü-Timis Topluluğu
197	Türk Müziği Kulübü
198	Uçak Uzay Mühendisliği
199	Ukulele Kulübü
200	Ultimate Frizbi Kulübü
201	Uluslararası İlişkiler Kulübü
202	Uluslararası Mühendislik Kulübü
203	Uluslararası Öğrenci Kulübü

204	Uluslararası Stajyer Değişim Programı Kulübü
205	Uygarlık Tarihi Kulübü-Tarih Topluluğu
206	Uzakdoğu Dilleri ve Kültürleri Topluluğu Kulübü
207	Üniversiteli Akil Gençler Kulübü
208	Veri Bilimi Kulübü
209	Voleybol Kulübü
210	Yapısal Tasarım ve Yarışma Kulübü
211	Yarış Otomobilleri Kulübü
212	Yat Tasarım Kulübü
213	Yatırım Kulübü
214	Yelken Kulübü
215	Yeşil Kampüs Kulübü
216	Yeşilay Kulübü
217	Yoga Kulübü
218	Yönetişim 101
219	Zeka Oyunları Kulübü-Boardgame ve Minyatür Topluluğu
220	Zeka Oyunları Kulübü-FRP Topluluğu
221	Zeka Oyunları Kulübü-Go Topluluğu
222	Zeka Oyunları Kulübü-Satranç Topluluğu
223	Zeka Oyunları Kulübü-Zugo Topluluğu
224	Zeka ve Yetenek Kulübü

F) Diğer Hizmetler

Kreş ve Anaokulu Şube Müdürlüğü:

Anaokulu İTÜ’de çalışan Akademik ve İdari personel çocuklarına tam gün olarak bakım ve eğitim hizmeti vermektedir.

01.01.2018 ÖĞRENCİ VE PERSONEL KAPASİTESİ

Maçka Yerleşkesi Anaokulu

1-6 yaş grubunda 34 öğrenci

1-2 yaş grubuna öğrenci başvurusu olmadığı için **kreş grubuna çocuk** alınmamıştır.

Minik grup (2-3 yaş) 1 sınıf (9 öğrenci)

Küçük grup (3-4 yaş) 1 sınıf (11 öğrenci)

Karma grup (4-5-6 yaş) 1 sınıf (14 öğrenci)

Ayazağa Yerleşkesi Anaokulu

1-6 yaş grubunda çocuk

1.Kreş (11-24 aylık) 10 öğrenci

2.Kreş (12-24 aylık) 10 öğrenci

1.Minik grup (2-3 yaş) 12 öğrenci

2. Minik grup (2-3 yaş) 10 öğrenci

3.Minik grup (2-3 yaş) 11 öğrenci

1. Küçük grup (3-4 yaş) 18 öğrenci

2. Küçük grup (3-4 yaş) 18 öğrenci

1. Orta Grup (4-5 yaş) 15 öğrenci

2. Orta Grup (4-5 yaş) 15 öğrenci

Hazırlık Sınıfı (5-6 yaş) 20 öğrenci

Toplam = 139 ÖĞRENCİ

Tuzla Yerleşkesi Anaokulu

Karma yaş grubu (2-6 yaş) 4 öğrenci olmak üzere toplam 4 çocuğa bakım ve eğitim hizmeti verilmektedir.

Toplam = 4 ÖĞRENCİ

Personel Durumu

Her üç yerleşkedeki Anaokullarımızda;
1 Şube Müdürü

Maçka Anaokulu

10 öğretmen
1 sekreter,
1 Hemşire
5 mutfak görevlisi,
10 yardımcı personel,
1 güvenlik görevlisi
1 kat görevlisi

Tuzla Anaokulu

1 sorumlu öğretmen
1 öğretmen
1 yardımcı personel

31.12.2018 Tarihli Çocuk ve Personel Kapasitesi

2018 Eğitim yılında Ayazağa, Maçka ve Tuzla yerleşkelerindeki anaokullarımıza, 03.05.2018 tarih ve 675 sayılı İTÜ yönetim kurulunun toplantısında alınan kararla 1-2 yaş kreş grubuna çocuk alımı yapılmamıştır. Anaokullarımıza 2-6 yaş çocuklarımızın kaydı yapılarak eğitime devam edilmiştir. Buna göre yerleşkelerdeki öğrenci ve personel sayıları;

Tuzla Yerleşkesi Anaokulu

2-6 YAŞ

Karma yaş gurubu (3-6 yaş) 1 sınıf **4 öğrenci**

Personel: 1 sorumlu öğretmen, 1 grup öğretmeni, 1 mutfak görevlisi, 1 yardımcı abla.

Ayazağa Yerleşkesi Anaokulu

2-6 Yaş (24-72 ay) çocuklarına hizmet etmektedir.

3 Minik grup 2-3 yaş (24-36 aylık çocuklar) = 14+13+12= 39 öğrenci

3 Küçük grup 3-4 yaş (37-48 aylık çocuklar) = 15+16+12 = 43 öğrenci

2 Orta grup 4-5 yaş (49 - 61 aylık çocuklar) = 18 + 18 = 36 öğrenci

2 Büyük Grup 5-6 yaş (61-72 aylık çocuklar) = 15+15 = 30 öğrenci

Toplam = 148 öğrenci

Personel Durumu

Müdür =1
Öğretmen = 10
Grup ablası = 10
Kat görevlisi = 2
Mutfak elemanı = 2 üst mutfak, 3 alt mutfak
Psikolog = 1
Sekreter = 1
Güvenlik görevlisi = 1

Toplam = 31 personel

Maçka Yerleşkesi Anaokulu

Minik grup (2-3 yaş)	= 9 öğrenci
Küçük grup (3-4 yaş)	= 12 öğrenci
Orta grup (4-5yaş)	= 13 öğrenci
Büyük grup (5-6 yaş)	= 7 öğrenci
Toplam	= 41 öğrenci

Personel Durumu

Öğretmen	= 4 (3 + 1 sorumlu müdür yardımcısı)
Grup ablası	= 4
Mutfak elemanı	= 2
Sekreter	= 1
Kat görevlisi	= 1
Güvenlik görevlisi	= 1
Toplam	= 13 personel

GENEL TOPLAM

ÖĞRENCİ SAYISI = 193

PERSONEL = 58

Eğitim ve Öğretim

Anaokulumuzda eğitim, 24-72 aylık (2-6yaş) çocuklarını kapsar. İnsan gelişiminin en önemli evresi olan 0-6 yaş erken çocukluk diye adlandırılan, çocuk için gelişimin en hızlı olduğu, çevresinden etkilendiği bu dönemde yaş ve gelişim özelliklerine uygun hazırlanan eğitim ortamları ve programlarla çocuklarımız gelişimsel açıdan desteklenmiştir.

Çocuk merkezli Aktif öğrenmeyi hedef alan, çocukların yaparak, yaşayarak, tüm duyularını kullanarak öğrenmesi, sorumluluk verilmesi için yaş ve gelişim özellikleri, ilgi ve gereksinimleri bireysel farklılıkları dikkate alınarak, MEB eğitim programıyla birlikte kendi kurum kültürümüzü de kattığımız, farklı eğitim yaklaşımlarını içine alan Eğitim Programı uygulanmıştır.

Eğitim programımızda, Aile katılımı okul aile işbirliği çocukların gelişiminde önemli yer tutar.

Sosyal Etkinliklerimiz

Gezilerimiz (okul içi ve dışı gezilerimiz)

Tiyatro (okul içi ve dışı tiyatro etkinlikleri)

Sinema

Kukla

Mutfak etkinlikleri

Kutlamalar: Doğum Günleri

Branş Derslerimiz: Satranç, İngilizce, bilgisayar, müzik-orff etkinlikleri, drama, bale, halk oyunları, dans.

Yemek Temini

Her üç yerleşkede bulunan anaokullarımızda yemekler anaokullarımızın mutfaklarında pişirilmektedir.

Aidat

21.09.2017 Tarihinde yönetim kurulu kararıyla Anaokulu yeni aidat oranları belirlenip ilan edilmiştir. Ekim ayından itibaren yeni aidat oranlarına göre ücretler alınmıştır.

Anaokulu İhtiyaç Malzemeleri

Yemek malzemelerinin bir kısmı üniversitemiz yemekhanesinden, diğer ihtiyaçlarımız ise elde ettiğimiz gelirlere (market alışverişlerimiz, sebze-meyve ihtiyaçlarımız, süt ve süt ürünleri yoğurt, peynir, tereyağı v.b.) satın alımı yapılarak tedarik edilmiştir.

Sütlerimiz günlük, sebze ve meyvelerimiz haftalık, market ihtiyaçlarımız, temizlik malzemelerimiz aylık gelmiştir.

Hizmet İçi Eğitim

Öğretmenlerimiz yıl içinde çocuk ve oyun, orff eğitimi, veli iletişim, matematik,Türkçe dil etkinlikleri eğitimi, drama eğitimlerine gönderilmiş eğitimlerin bir kısmı da okulumuzda tarafımızdan verilmiştir.

İTÜ Psikolojik Danışma ve Rehberlik Merkezi

İTÜ Psikolojik Danışma ve Rehberlik Merkezi, hem Yabancı Diller Yüksekokulu (Maçka) hem de eski rektörlük binasında (Maslak) ofisleri bulunan bir öğrenci hizmet birimidir. Merkezimizin amacı, öğrencilerimizin akademik gelişmelerinin yanı sıra,

Kendisine ve çevresine duyarlı ve sorumluluk sahibi,
Araştıran, sorgulayan ve farkına varan,
Duygu ve düşüncelerini uygun şekilde ifade eden,
Olumlu ve yapıcı kişiler arası ilişkiler kurabilen,
Amaçlarını net bir şekilde belirleyen ve bu amaçlara ulaşabilmek için uygun davranış ve düşünce biçimi geliştiren,
Bireysel farklılıkları hoş gören bireyler olarak yetişmelerine olanak sağlamaktır.

Gizlilik, güven ve kişilik haklarına saygı tüm çalışmalarımızın temel ilkesidir.

Merkezimizde Verilen Hizmetler:

Bireysel Danışma Hizmeti
Etkili İletişim Grup Çalışmaları
Sınav Kaygısıyla Başa Çıkma Eğitim Programı
Atılganlık Eğitimi Grup Çalışmaları

Merkezimizin öncelikli amacı kriz anında müdahale çalışmalarından ziyade önleyici çalışmalarla "Önlem Alma Programları" uygulamak ve problem oluşmasını engellemektir. PDR Merkezimize herhangi bir ücret ödemediği hafta içi her gün 09:00-17:00 saatleri arasında başvurabilirsiniz.

İTÜ Engelli Öğrenci Danışma Birimi:

01.07.2005 tarihli ve 5378 sayılı Engelliler Hakkında Kanun Madde 15-(Değişik:6/2/2014-6518/73 md.) Maddesine dayanılarak hazırlanan Yükseköğretim Kurumları Engelliler Danışma ve Koordinasyon Yönetmeliğinin 8. Maddesi (MADDE 8 – (Başlığı ile birlikte değişik:RG-14/2/2014-28913) uyarınca Üniversitemiz Rektör Yardımcısı sorumluluğunda engelli

öğrencilerin akademik, idari, fiziksel, psikolojik, barınma ve sosyal alanlar ile ilgili ihtiyaçlarını tespit etmek, bu ihtiyaçların karşılanması için yapılması gerekenleri belirleyip, uygulamak ve sonuçları değerlendirmek üzere 24.04.2008 tarih 4798 sayılı Üniversite Yönetim Kurulunda alınan karar doğrultusunda İTÜ Engelli Öğrenci Danışma Biriminin kurulmasına karar verilmiştir.

İlgili kanun maddelerinin hükümleri doğrultusunda birimize ait yetki şeması aşağıda verilmiştir:

- Eğitim Öğretimden sorumlu Rektör Yardımcısı
- Genel sekreter / Genel Sekreter Yardımcıları
- Sağlık, Kültür ve Spor Daire Başkanı
- Engelli Öğrenci Birim Koordinatörü
- Engelli Öğrenci Birimi Akademik ve psikolojik danışmanları

Birimin iletişim e-posta adresi olarak kullanabilmesi için engelsiz@itu.edu.tr e-posta hesabı alındı ve varsayılan iletişim adresi bilgileri arasında yer alması sağlandı. Ayrıca birim faaliyetleri ve çeşitli bilgilendirici yazı / makalelerin paylaşılması amacıyla oluşturulan <http://www.engelsiz.itu.edu.tr> birim web sitesinin yenileme ve güncelleme çalışmaları sürdürülmektedir.

Birimimiz çalışanları, yılın çeşitli dönemlerinde bir araya gelerek özetlenen çalışma ve düzenlemelerin koodinasyonu sağlamak; birimin vizyon ve misyonuna yönelik stratejileri belirlemek ve çalışmalarını planlamak amacıyla toplantı ve görüşmeler gerçekleştirmektedir.

Teknik Geziler:

Öğrencilerimizin teknik bilgi ve becerilerini geliştirebilmeleri için saha çalışmaları yürütmeleri gerekmekte, bu çalışmaların gerçekleştirilebilmesi için ilgili sahalara teknik geziler düzenlenmekte, düzenlenen teknik gezilere Başkanlığımız bütçesinden destek sunulmaktadır. İlgili hizmetin yerine getirilebilmesi için mali yıl içerisinde 692.105,13 TL harcama gerçekleştirilmiştir.

Bilimsel Etkinlikleri Destekleme Programı:

Üniversitemiz araştırma görevlileri ve öğrencileri Bilimsel Etkinlikleri Destekleme Programı çerçevesinde yurtiçinde ve yurtdışında çeşitli etkinliklere katılmakta, harcamaları ilgili mevzuat çerçevesinde Başkanlığımızca karşılanmaktadır. İlgili desteğin sağlanması için mali yıl içerisinde 401.783,00 TL harcama gerçekleştirilmiştir.

Kısmi Zamanlı İstihdam Yoluyla Çalışma:

Öğrencilerimizin eğitim öğretim hayatları sırasında Üniversitemizin çeşitli birimlerinde kısmi zamanlı işlerde görev almaları sağlanarak mezuniyet sonrası iş hayatına dair tecrübeler elde etme olanağı sunulmaktadır. Bu şekilde çalışmalarına karşılık elde ettikleri gelir ile bir nebze de olsa eğitim öğretim harcamalarına katkı elde etmeleri sağlanmaktadır. İlgili çalışmalar karşılığında öğrencilerimize 1.143.555,60 TL ödeme gerçekleştirilmiştir.

Öğrenci Proje Takımları

Üniversitemiz öğrencileri tarafından geliştirilen ve Üniversitemiz Yönetim Kurulu tarafından 2018 mali yılı başında desteklenen projelere ilişkin bilgiler aşağıdaki gibidir.

SIRA	TAKIM ADI	DESTEK
1	İGEM	10.000,00
2	NURSAT	1.093,40
3	RENEWABLE TECHNOLOGICAL CHARGERS	2.600,00
4	İNSANSIZ SU ALTI ARACI	3.000,00
5	ROTA	5.000,00
6	İTÜ HIGH ALTITUDE BALLOON TEAM	5.505,00
7	LAGARİ THRUST ROKET TAKIMI	10.000,00
8	DENİZ BİSİKLETİ	10.000,00
9	APİS-ARGE	10.000,00
10	FACILIS OTOMOBİL PROJESİ	10.000,00
11	BEERBOTICS	10.000,00
12	İTÜ HEDEF TAKIMI	10.000,00
13	AUTOBEE	10.000,00
14	CYBERFET GAGA ROBOT	10.000,00
15	İTÜ DİJİTAL FABRİKASYON TAKIMI	10.000,00
16	İTÜ ELEKTRİKLİ ARABA	10.000,00
17	İTÜ ROWER TAKIMI	10.000,00
18	İTÜ ROV TAKIMI	10.000,00
19	PARS ROKET GRUBU	10.000,00
20	İTÜ GÜNEŞ ARABASI TAKIMI	10.000,00
21	OTONOM İNSANSIZ HAVA ARACI	10.000,00
22	HYDROS	10.000,00
23	İTÜ RACING	10.000,00
	TOPLAM	197.198,40

v. Yönetim ve İç Kontrol Sistemi:

Atama:

Başkanlığımız personeli, TC Başbakanlık Devlet Personel Daire Başkanlığı tarafından Üniversitemize tahsis edilen kadrolara atanan personel arasından seçilerek İTÜ Personel Daire Başkanlığı tarafından atanmaktadır.

Satınalma ve İhale Süreci:

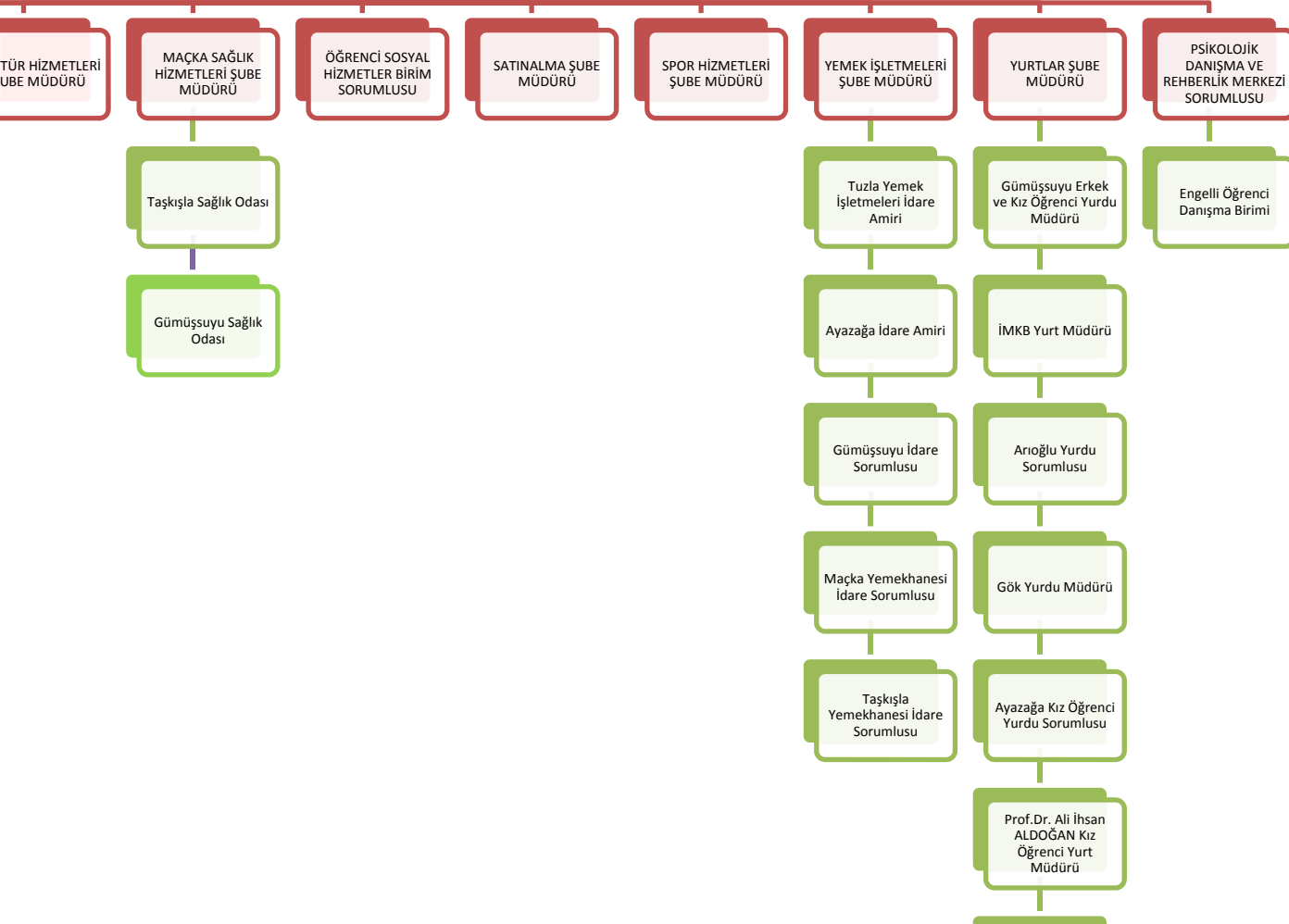
Üniversitemiz Rektörlüğü ve Daire Başkanlığımız tarafından Satınalma Şube Müdürlüğü'ne havale edilen mal, hizmet ve yapım işlerine ait alımlar ile avans işlemleri 4734 Sayılı Kamu İhale Kanunu ve 5018 Sayılı Kamu Mali Yönetim ve Kontrol Kanunu ile ilgili diğer mevzuat hükümlerine uygun olarak gerçekleştirilmektedir.

Bu alımlar kanunda belirtilen alım usulleri uygulanarak gerçekleştirilmektedir. Buna ilişkin süreç aşağıdaki gibidir:

- A) Doğrudan temin usulüyle alım.
- B) Açık ihale usulüyle ve pazarlık usulüyle alım.
- C) Mutemet eliyle alım.

SAĞLIK KÜLTÜR VE SPOR DAİRE BAŞKANI

İZ:



Mali Yönetim ve Harcama Öncesi Kontrol:

Üniversitemiz kaynaklarının etkili, ekonomik ve verimli bir şekilde elde edilmesi ve kullanılması için Başkanlığımız bütçesinin hazırlanması ve uygulanması, hesap verebilirliği ve mali saydamlığı sağlamak üzere 5018 sayılı Kamu Mali Yönetimi ve Kontrol Kanunu'na uygun bir şekilde gerçekleştirilmektedir.

Başkanlığımız bünyesinde gerçekleştirilen harcamaların mevcut kanun ve yönetmeliklere uygunluğu ilgili birimlerimiz tarafından kontrol edilmektedir. Devamında ise harcamaya ilişkin evraklar gerekli mali ve muhasebe işlemlerinin gerçekleştirilmesi için İTÜ Strateji ve Geliştirme Daire Başkanlığı'na iletilmektedir.

2- AMAÇ ve HEDEFLER

A. Birimin Amaç ve Hedefleri:

i. Kritik Stratejilerimiz:

1. Öğrencilerle ilişkiler sorumluluk alanında:
 - 1.1. Üniversite seçme ve yerleştirme sınavında yüksek puan alan ve İTÜ'yü görmeye gelen öğrencilere Sağlık Kültür ve Spor Daire Başkanlığı'nın olanaklarının anlatılarak öğrencilerin İTÜ'yü tercih etmesinin sağlanması.
2. Altyapı ve fiziksel gelişme sorumluluk alanında:
 - 2.1. Su kesintisi olduğunda Sağlık Kültür Spor Daire Başkanlığı'na bağlı birimlerde verilen hizmetlerin aksamasının engellenmesi.
 - 2.2. Elektrik kesintisi olduğunda Sağlık Kültür Spor Daire Başkanlığı'na bağlı birimlerde verilen hizmetlerin aksamasının engellenmesi.
 - 2.3. Mevcut koşullarımızı iyileştirerek ve kapasitemizi arttırarak İTÜ mensuplarına daha kaliteli ve yaygın hizmet verilmesi.
3. Yönetim ve insan kaynakları sorumluluk alanında:
 - 3.1. Personele düzenli hizmet içi eğitimi verilerek ve konusunda deneyimli ve nitelikli personel alınarak personel kalitesinin arttırılması.
4. Diğer alanlarda:
 - 4.1. Doğal afetlere hazırlıklı olabilmek için afet hazırlık çalışmaları yapılması.

ii. HEDEFLER (KRİTİK)

1. 2018 yılı içerisinde en az 800 aday öğrenci ile görüşülmesi.
2. Birimlerde üç yıl içinde arıtma sistemli su depoları kurmak.
3. Turnike sisteminin yaygınlaştırılarak tüm birimlerimizde entegrasyon süreçlerinin iki yıl içerisinde sorunsuz çalışır hale getirilmesi.
4. Nitelikli personel sayısının en az %3 artırılması.
5. Her yıl düzenli olarak hizmet içi eğitimler düzenlemek.
6. Üç yılsonunda hiç eğitim almamış personel kalmamış olmasını sağlamak.
7. İç müşteri (çalışan) memnuniyetini %10 arttırmak.
8. Her yıl düzenli olarak afet çalışmaları yürütmek.
9. Üç yılsonunda her birimin acil müdahale ekibi ve afet hazırlık dolabı olması.
10. Üç yılsonunda her birimde çalışan personelimizin en az %20'sinin ilkyardım kursu görmüş olması.

B. Temel Politikalar ve Öncelikler:

İTÜ Sağlık Kültür ve Spor Daire Başkanlığı'nın öz görev ve öz görüşünü oluşturan temel değerleri şunlardır:

- Atatürk ilkelerine ve inkılaplarına bağlı olmak,
- Yasal düzenlemelere uymak,
- Etik kurallara uymak,
- Herkesi din, ırk, milliyet, renk, düşünce farklılığı gözetmeksizin sevmek ve saygılı olmak,
- Doğruluktan ve dürüstlükten taviz vermemek,
- Anlayışlı ve şefkatli olmak,
- Çevreyi ve doğal kaynakları korumak,
- İşimizi sevmek,
- Disiplin, görev bilinci ve sorumluluk duygusuna sahip olmak,
- Yönetimde adil ve tutarlı olmak,
- Şeffaf olmak,
- Güvenilir olmak,
- Takım ruhuna sahip olmak,
- Kaynakları maliyet etkin olarak kullanmak,
- Hizmette kaliteyi gözetmek,
- Yenilikçi olmak,

- Öngörülü faaliyetlerde bulunmak,
- Gelişime açık bir yönetim politikası izlemek,
- Kararları veri ve bilgiye dayandırmak,
- Çalışanların kendini geliştirmesini teşvik etmek.

3- FAALİYETLERE İLİŞKİN BİLGİ ve DEĞERLENDİRMELER

A. Mali Bilgiler:

i. Bütçe Uygulama Sonuçları:

SAĞLIK KÜLTÜR VE SPOR DAİRE BAŞKANLIĞI 2018 MALİ YILI GERÇEKLEŞEN GELİR

GELİRİN ÇEŞİDİ	GERÇEKLEŞEN	TAHMİNİ GELİR
Örgün ve Yaygın Öğretimden Elde Edilen Gelirler	2.934.566,50	1.677.000,00
Sınav, Kayıt ve Bunlara İlişkin Diğer Hizmet Gelirleri	497.998,00	1.000,00
Tezli Yüksek Lisans Gelirleri	1.169.989,30	1.005.000,00
Doktora Gelirleri	677.588,70	266.000,00
Yurt Yatak Ücreti Gelirleri	12.106.610,38	9.159.000,00
667 S. KHK Kapsamında Tahsil Edilen Eğitim-Öğr Ücretleri	732.292,86	0,00
Diğer hizmet gelirleri	9.252.679,00	7.139.000,00
Öğrenci Katkı Payı Telif Gelirleri	8.495.211,00	7.601.000,00
TOPLAM	35.866.935,74	26.848.000,00

35.866.935,74

26.848.000,000



2018 Mali Yılı gelir gerçekleşmesinde + yönde gerçekleşen %33,59 oranında sapma beklenmedik diğer olağan dışı gelirlerin elde edilmesi nedeni ile meydana gelmiştir. İlgili gelirler önceden tahmin edilebilir karaktere sahip olmadıklarından bütçede saptmaya neden olmuştur.

2018 MALİ YILI GİDER CETVELİ

	TERTİP	KBÖ	EKLENEN	TOPLAM ÖDENEK GÖNDERME	HARCAMA (AVANS DAHİL)	KALAN
KADROLU İŞÇİ MAAŞLARI	38.07.09.07-01.3.1.00-2-01.3	885.000,00	1.878.000,00	2.742.000,00	2.741.228,84	771,16
	38.07.09.07-01.3.1.00-2-02.3	192.000,00	52.000,00	243.000,00	242.070,21	929,79
SPOR HİZMETLERİ	38.07.09.07-09.4.1.00-2-03.2	21.000,00	0,00	21.000,00	20.819,24	180,76
	38.07.09.07-09.4.1.00-2-03.5	12.000,00	0,00	12.000,00	11.800,00	200,00
	38.07.09.07-09.4.1.00-2-03.7	10.000,00	0,00	5.000,00	4.956,00	44,00
	38.07.09.07-09.4.1.00-2-03.8	3.000,00	0,00	3.000,00	2.950,00	50,00
	38.07.09.07-09.4.1.11-8-06.7	0,00	200.000,00	200.000,00	78.942,00	121.058,00
KATMA BÜTÇE KULLANIM PAYI (MEMUR MAAŞI, SGK VE YATIRIM DESTEK)	38.07.09.07-09.6.0.00-2-01.1	3.981.000,00	0,00	3.901.000,00	3.900.696,49	303,51
	38.07.09.07-09.6.0.00-2-02.1	770.000,00	0,00	744.000,00	743.281,01	718,99
	38.07.09.07-09.6.0.00-2-06.1	300.000,00	0,00	300.000,00	299.986,59	13,41
	38.07.09.07-09.6.0.00-2-06.6	0,00	292.000,00	292.000,00	291.825,94	174,06
BESLENME HİZMETLERİ	38.07.09.07-09.6.0.03-2-01.3	0,00	5.327.000,00	5.327.000,00	5.326.593,88	406,12
	38.07.09.07-09.6.0.03-2-02.3	0,00	1.144.000,00	1.144.000,00	1.143.625,44	374,56
	38.07.09.07-09.6.0.03-2-03.2	2.457.000,00	5.160.000,00	7.617.000,00	7.616.801,56	198,44
	38.07.09.07-09.6.0.03-2-03.4	2.000,00	0,00	2.000,00	0,00	2.000,00
	38.07.09.07-09.6.0.03-2-03.5	7.514.000,00	150.000,00	3.300.000,00	3.294.910,59	5.089,41
	38.07.09.07-09.6.0.03-2-03.7	57.000,00	207.000,00	264.000,00	263.841,44	158,56
	38.07.09.07-09.6.0.03-2-03.8	11.000,00	51.000,00	62.000,00	61.325,77	674,23
BARINMA HİZMETLERİ	38.07.09.07-09.6.0.04-2-01.1	4.000,00	0,00	4.000,00	0,00	4.000,00
	38.07.09.07-09.6.0.04-2-01.3	0,00	4.036.000,00	4.036.000,00	4.035.790,15	209,85
	38.07.09.07-09.6.0.04-2-02.3	0,00	871.000,00	871.000,00	870.774,40	225,60
	38.07.09.07-09.6.0.04-2-03.2	1.898.000,00	1.720.000,00	3.618.000,00	3.614.257,22	3.742,78
	38.07.09.07-09.6.0.04-2-03.5	6.232.000,00	0,00	3.389.000,00	3.388.879,61	120,39
	38.07.09.07-09.6.0.04-2-03.7	115.000,00	139.000,00	254.000,00	253.847,02	152,98
	38.07.09.07-09.6.0.04-2-03.8	53.000,00	49.000,00	102.000,00	101.013,90	986,10
SAĞLIK HİZMETLERİ	38.07.09.07-09.6.0.05-2-03.2	65.000,00	251.000,00	316.000,00	315.802,56	197,44
	38.07.09.07-09.6.0.05-2-03.7	11.000,00	87.000,00	98.000,00	97.992,73	7,27
KÜLTÜR VE SPOR HİZMETLERİ	38.07.09.07-09.6.0.06-2-01.3	0,00	422.000,00	422.000,00	421.572,45	427,55
	38.07.09.07-09.6.0.06-2-02.3	0,00	92.000,00	92.000,00	91.671,74	328,26
	38.07.09.07-09.6.0.06-2-03.2	150.000,00	0,00	150.000,00	149.342,10	657,90
	38.07.09.07-09.6.0.06-2-03.3	124.000,00	0,00	124.000,00	113.871,84	10.128,16
	38.07.09.07-09.6.0.06-2-03.5	778.000,00	137.000,00	511.000,00	510.706,25	293,75
	38.07.09.07-09.6.0.06-2-03.7	83.000,00	38.000,00	121.000,00	120.752,21	247,79
DİĞER HİZMETLERİ	38.07.09.07-09.6.0.07-2-01.1	37.000,00	3.000,00	40.000,00	39.693,10	306,90
	38.07.09.07-09.6.0.07-2-01.2	82.000,00	347.000,00	429.000,00	428.190,65	809,35
	38.07.09.07-09.6.0.07-2-01.3	2.852.000,00	716.000,00	3.448.000,00	3.447.069,08	930,92
	38.07.09.07-09.6.0.07-2-01.4	1.510.000,00	0,00	1.260.000,00	1.259.279,58	720,42
	38.07.09.07-09.6.0.07-2-02.2	7.000,00	60.000,00	67.000,00	66.372,54	627,46
	38.07.09.07-09.6.0.07-2-02.3	550.000,00	171.000,00	706.000,00	705.743,24	256,76
	38.07.09.07-09.6.0.07-2-02.4	89.000,00	87.000,00	176.000,00	175.806,81	193,19
	38.07.09.07-09.6.0.07-2-03.2	140.000,00	555.000,00	695.000,00	694.461,99	538,01
	38.07.09.07-09.6.0.07-2-03.3	455.000,00	0,00	280.000,00	275.285,87	4.714,13
	38.07.09.07-09.6.0.07-2-03.4	11.000,00	0,00	11.000,00	1.674,98	9.325,02
	38.07.09.07-09.6.0.07-2-03.5	656.000,00	690.000,00	1.096.000,00	1.095.795,28	204,72
	38.07.09.07-09.6.0.07-2-03.7	53.000,00	132.000,00	185.000,00	184.775,75	224,25
	38.07.09.07-09.6.0.07-2-03.8	27.000,00	147.000,00	174.000,00	171.796,79	2.203,21
38.07.09.07-09.6.0.07-2-06.7	109.000,00	0,00	109.000,00	108.996,60	3,40	
4/B DEN GEÇEN PERSONEL MAAŞ VE SGK	38.07.09.70-09.6.0.07-2-01.1	645.000,00	32.000,00	677.000,00	676.993,92	6,08
	38.07.09.70-09.6.0.07-2-02.1	81.000,00	6.000,00	87.000,00	86.112,71	887,29

TOPLAM	33.032.000,00	25.249.000,00	49.727.000,00	49.549.978,07	177.021,93
---------------	----------------------	----------------------	----------------------	----------------------	-------------------

B. Performans Bilgileri:

i. Faaliyet ve Proje Bilgileri:

III. Stratejik Planımıza Uygun Olarak Yürüttüğümüz Kritik Faaliyet ve Projelerimiz:

- F1. Her yıl İTÜ Tanıtım Günlerinde stant açarak aday öğrencilere ve ailelerine Sağlık Kültür ve Spor Daire Başkanlığı'nı tanıtmak.
- F2. Su deposu olmayan birimlere su deposu ve arıtma sistemi kurmak.
- F3. Su depolarının her sene temizlik ve dezenfeksiyonunu yaptırmak.
- F4. Tuzla yemekhanesini yenilemek.
- F5. 75. Yıl Öğrenci Sosyal Merkezi Yemekhanesi mutfağının revize edilmesi.
- F6. Çöp konteynırları için kapalı ve soğutmalı çöp odaları yaptırmak ve çöp öğütme sistemi kurmak.
- F7. Uzman personel almak.
- F8. Personele yılda en az bir defa hizmet içi eğitim vermek.
- F9. Çalışan memnuniyet anketleri yapmak.
- F10. Anket sonuçlarına göre gereken önlemleri almak.
- F11. İdareciler ve personelin iletişimini arttırmak için toplantılar düzenlemek.
- F12. Dış ve iç müşteri memnuniyetini arttırmak için yapılan uygulamaları tüm birimlere yaymak.
- F13. Her birimde afet komisyonları oluşturmak.
- F14. Afet komisyonlarının tespit ettiği alet ve ekipmanları almak ve eksikleri tamamlamak.
- F15. Birimlerde afet tatbikatları yapmak.
- F16. Personele ilkyardım kursları verdirmek.

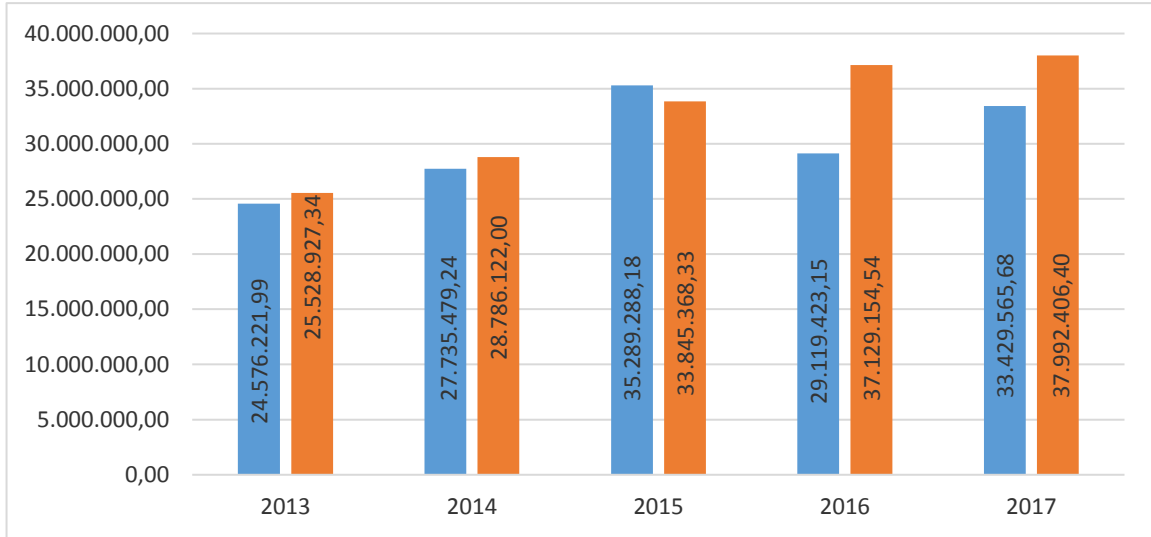
ii. Performans Sonuçları:

A) III. Stratejik Planımızda Yer Alan Göstergelerimiz:

1. Öğrenci sayısı
2. Zaman
3. Üniversite mezunu personel sayısı
4. Hizmet içi eğitim sayısı
5. Hizmet içi eğitim almış personel sayısı
6. Anket sonuçları
7. Afet çalışması yapılması
8. İlyardım kursu almış personel sayısı

Sağlık Kültür ve Spor Daire Başkanlığı'nın 2013–2017 yılları arası ekonomik performansı TL olarak şu şekildedir:

YILLAR	2013	2014	2015	2016	2017	TOPLAM
GELİR	24.576.221,99	27.735.479,24	35.289.288,18	29.119.423,15	33.429.565,68	150.149.978,24
GİDER	25.528.927,34	28.786.122,00	33.845.368,33	37.129.154,54	37.992.406,40	163.281.978,61



iii. Performans Sonuçlarının Değerlendirilmesi:

C. III. Stratejik Planımızda Yer Alan Gösterge ve Hedeflerimizin Gerçekleşme

Durumu:

STR	STRATEJİLERE AYKIRI KARARLAR, FİİLLER OLUYOR MU?	TOPLAM STRATEJİ	4
	Adet		4
G/H	HEDEFLERE DOĞRU GİDİLİYOR MU?	TOPLAM HEDEF	10
	Hedefin Önünde		6
	Hedefin Gerisinde		4
	Ölçülmedi		0
F/P	PROJELER İLERLİYOR MU?	TOPLAM PROJE	16
	Başlaması Gereken		16
	Başlayan		13
	Başlama Oranı		0,81
	Bitmesi Gereken		5
	Biten		1
	Bitirme Oranı		0,20
Daire Başkanlığımız tarafından yürütülmekte olan projelerimiz Üniversitemiz çeşitli birimleri ile eş güdümlü hayata geçmesi gerektiğinden planlandığı şekilde ilerleyememektedir.			
MALİ	HEDEFLENEN BÜTÇE GERÇEKLEŞİYOR MU?	HEDEFLENEN BÜTÇE	26.848.000,00 TL
	Hedeflenen Gelir Gerçekleşme Oranı		%100
	Hedeflenen Gider Gerçekleşme Oranı		%100

iv. Performans Bilgi Sisteminin Değerlendirilmesi:

Faydalanma oranı:

Barınma Hizmetleri

YURT ADI	OCAK	ŞUBAT	MART	NİSAN	MAYIS	HAZİRAN	TEMMUZ	AĞUSTOS	EYLÜL	EKİM	KASIM	ARALIK
İMKB Yurtları	1.537	1.537	1.537	1.537	1.537	1.537	730	730	1.537	1.537	1.537	1.537
Gümüşsuyu Erkek Öğr.Yurdu	242	242	242	242	242	242	60	60	242	242	242	242
Arioğlu Kız Yurdu	58	58	58	58	58	58	0	0	58	58	58	58
Gök Kız Öğrenci Yurdu	60	60	60	60	60	60	0	0	60	60	60	60
Gümüşsuyu Kız Öğr.Yurdu	44	44	44	44	44	44	0	0	44	44	44	44
Ayazağa Kız Öğr.Yurdu	144	144	144	144	144	144	0	0	144	144	144	144
Prof.Dr.Ali İhsan Aldoğan Kız Yurdu	324	324	324	324	324	324	324	324	324	324	324	324
Altan Edige Kız Öğrenci Yurdu	324	324	324	324	324	324	324	324	324	324	324	324
Yılmaz Akdoruk Öğrenci Evi	58	58	58	58	58	58	58	58	58	58	58	58
	2.791	2.791	2.791	2.791	2.791	2.791	1.496	1.496	2.791	2.791	2.791	2.791

YÜZDELİK KULLANIM	OCAK	ŞUBAT	MART	NİSAN	MAYIS	HAZİRAN	TEMMUZ	AĞUSTOS	EYLÜL	EKİM	KASIM	ARALIK
	7,17%	7,17%	7,17%	7,17%	7,17%	7,17%	3,85%	3,85%	7,17%	7,17%	7,17%	7,17%

Gıda Hizmetleri

İTÜ SAĞLIK KÜLTÜR VE SPOR DAİRE BAŞKANLIĞI YEMEK İŞLETMELERİ ŞUBE MÜDÜRLÜĞÜ 01.01.2018 - 31.12.2018 TARİHLERİ ARASI YEMEK YİYEN KİŞİ SAYILARI VE YÜZDELİK ORANLARI

FAYDALANAN	OCAK	ŞUBAT	MART	NİSAN	MAYIS	HAZİRAN	TEMMUZ	AĞUSTOS	EYLÜL	EKİM	KASIM	ARALIK	TOPLAM
ÖĞRENCİ	75.408	180.765	187.473	191.603	142.560	46.081	50.977	18.524	118.211	265.271	197.506	208.684	1.683.063
PERSONEL	35.584	35.036	37.300	32.158	27.849	22.690	30.018	18.706	31.262	37.874	36.360	33.262	378.099
TOPLAM	110.992	215.801	224.773	223.761	170.409	68.771	80.995	37.230	149.473	303.145	233.866	241.946	2.061.162

YÜZDELİK ORANLAR	OCAK	ŞUBAT	MART	NİSAN	MAYIS	HAZİRAN	TEMMUZ	AĞUSTOS	EYLÜL	EKİM	KASIM	ARALIK	YILLIK ORTALAMA
ÖĞRENCİ	8,81	21,12	21,90	22,39	16,66	5,38	5,96	2,16	13,81	30,99	23,08	24,38	16,39
PERSONEL	38,17	37,58	40,01	34,49	29,87	24,34	32,20	20,06	33,53	40,62	39,00	35,68	33,79

Toplam personel sayısı	4.238
İdari personel	2.055
Akademik personel	2.183

Toplam öğrenci sayısı	38.903
-----------------------	---------------

Bilimsel Etkinlikleri Destekleme Programı:

2018 Mali yılı içerisinde Daire Başkanlığımız tarafından üniversitemiz öğrencilerine Bilimsel Etkinlikleri Destekleme Programı çerçevesinde sağlanan mali destek şu şekildedir:

İTÜ SAĞLIK KÜLTÜR VE SPOR DAİRE BAŞKANLIĞI 2018 MALİ YILI YURTDIŞI / YURT İÇİ BİLİMSEL, KÜLTÜREL VE SPORTİF ETKİNLİKLERİ DESTEKLEME PROGRAMI			
ÜNVANI	GÖREVLENDİRME SAYISI	HARCAMA MİKTARI	ORTALAMA DESTEK
ÖĞRENCİ	622	401.783,00	645,95
TOPLAM	622	401.783,00	

Kısmi Zamanlı İstihdam Yoluyla Çalışma:

Üniversitemiz bünyesinde kısmi zamanlı işlerde çalışan öğrencilerimize 1.143.555,60 TL ödeme gerçekleştirilmiş, Üniversitemiz bünyesinde görev alabilecekleri alanlar genişletilerek yeni iş imkânları sunulmuştur.

4- KURUMSAL KABİLİYET ve KAPASİTENİN DEĞERLENDİRİLMESİ

A. ÜSTÜNLÜKLER

Sağlık Kültür ve Spor Daire Başkanlığı'nın Üstünlükleri:

- Ü1. Sağlık Kültür ve Spor Daire Başkanlığı'nın kendi bütçesinin olması,
- Ü2. Sağlık Kültür ve Spor Daire Başkanlığı'nın kamu bütçe desteğine sahip olması,
- Ü3. Sağlık Kültür ve Spor Daire Başkanlığı'nın kar amaçlı olmaması,
- Ü4. Yemek ücretinin, kreş aidatlarının, yurt aidatlarının ucuz olması,
- Ü5. Sağlık Kültür ve Spor Daire Başkanlığı bütçesinde burs olanaklarının olması,
- Ü6. Sağlık Kültür ve Spor Daire Başkanlığı'nın gelir çeşitliliğine sahip olması ve dış etkenlerden olabildiğince az etkilenmesi,
- Ü7. Her birimde bir yöneticinin bulunması,
- Ü8. Birimlerde kaliteli mal ve malzeme kullanılması,
- Ü9. Birimlerde hizmet satın alınması (güvenlik, temizlik, zararlı kontrol, bakım-onarım vb.),
- Ü10. Firmalarla bakım ve servis sözleşmeleri yapılması,

- Ü11. Birimlerin çoğunda doğalgaz sistemi kullanılması,
- Ü12. Teknik ekiplerimizin olması, bakım onarımlarının anında yapılması,
- Ü13. Tüm birimlerin ihtiyaca cevap verecek şekilde yerleşke içinde olması,
- Ü14. Tüm kayıtların elektronik ortamda tutulması,
- Ü15. Kira ödenmemesi,
- Ü16. Değişik konularda üniversitenin diğer birimlerinden destek alması,
- Ü17. 75. Yıl Öğrenci Sosyal Merkezi, Gümüşsuyu ve Maçka yemekhanelerinin standartlara uygun olarak yenilenmiş olması,
- Ü18. Ayazağa Mediko Sosyal Binasının sağlık hizmetlerine uygun olarak yenilenmiş olması,
- Ü19. Öğrenci yurtlarının yenilenmiş olması,
- Ü20. Yürürlükteki mevzuata ve Türk Standartlarına göre teknik şartnameler hazırlanarak mal ve hizmet alınması,
- Ü21. Taşıma kamyonlarımızın ve minibüslerimizin olması,
- Ü22. Ofis ve sarf maddesi ihtiyaçlarının kolay karşılanabilir olması,
- Ü23. Yemek İşletmeleri Şube Müdürlüğü'nün yemek otomasyon sistemine geçmiş olması ve kayıtların bilgisayar ortamında tutması,
- Ü24. Sağlık hizmetinin ücretsiz verilmesi,
- Ü25. Tıbbi atıkların İstanbul Büyükşehir Belediyesi tarafından toplanması ve imha edilmesi,
- Ü26. Yemekhanelerdeki geri dönüşümlü atıkların ve atık yağların yetkili firma tarafından toplanıp geri dönüşümünün sağlanması,
- Ü27. Öğrenci yurtlarında odaların üçer ve ikişer kişilik olması ve her odada internet bağlantısı, birçok odada da duş ve lavabonun olması; su deposunun olması ve 24 saat sıcak suyun akması,
- Ü28. Öğrenci yurtlarında öğrencilerin ihtiyaçları için dinlenme odaları, çalışma odaları, çamaşır odaları, ütü ve ütü masası olması,
- Ü29. Ayazağa Yerleşkesi içerisinde ücretsiz ring servisi olması,
- Ü30. Nitelikli personel çalıştırılması (mühendis, doktor vb.),
- Ü31. Yılmaz Akdoruk Öğrenci Konuk Evi'nin misafirlerimizin hizmetine sunulmuş olması
- Ü32. Psikolojik Danışmanlık ve Rehberlik Birimi'mizin öğrencilerimize hizmete devam etmesi
- Ü33. Üniversitemiz Ayazağa Kampüsü içerisinde 24 saat Ambulans hizmeti bulunması
- Ü34. İTÜ Engelli Öğrenci Danışma Birimi'nin engelli öğrencilerimizin ihtiyaçları sorunları ile ilgilenmesi.

B. ZAYIFLIKLAR

Sağlık Kültür ve Spor Daire Başkanlığı'nın Zayıflıkları:

- Z1. Nitelikli personel sayısının azlığı ve giderek daha da azalması,
- Z2. Sağlık personelinin maddi olanaklarını cazip hale getirecek döner sermaye sisteminin olmaması,
- Z3. Uzman hekim kadrosunun yetersiz olması ve yeni hekim alınmasının yasal nedenlerden dolayı zor olması,
- Z4. Birimlerin binalarının yetersiz olması,
- Z5. Bazı birimlerde güvenliğin yeterli olmaması,
- Z6. Birimlere ait arıtma sistemli su depolarının olmaması,
- Z7. 75. Yıl Öğrenci Sosyal Merkezi Yemekhanesinin bazı fakültelere ve yurtlara uzak olması,
- Z8. Ayazağa ve Maçka Kreş ve Anaokulu binasının eski ve yetersiz olması,
- Z9. Bazı yurtlarda kantin bulunmaması,

C. DEĞERLENDİRME

Sağlık Kültür ve Spor Daire Başkanlığı, bilgiye ulaşan, ulaştığı bilgiyi kullanabilen, araştıran, sorgulayan, paylaşımcı, ülke ve dünya sorunlarına duyarlı öğrencilerin iyi yetişmelerine imkanları dahilinde katkıda bulunmaktadır.

Atatürk İlke ve İnkılaplarına bağlı, bilimin ışığında ve çağdaş uygarlık yolunda personeliyle kaynakları ihtiyaca göre yerinde ve her zaman kamunun ve İstanbul Teknik Üniversitesi'nin menfaatini ön planda tutarak kullanmaktadır. Gerek mali işlemlerde, gerek idari işlerde ve gerek de sunulan hizmetlerde her zaman hesap verebilirlik ve şeffaflık politikalarına uygun bir biçimde görevlerini yerine getirmektedir. Bu görevlerin yerine getirilmesinde verilen hizmet ile ilişkili kanunlar, yönetmelikler ve tüzüklere kati suretle uyulmakta, katılımcı, adil ve ilkeli olmaya özen gösterilmektedir. Başkanlığımız vermekte olduğu ve vereceği hizmet ile gerek Üniversitemizde gerekse diğer kamu Üniversitelerinde örnek bir Daire Başkanlığı olmayı hedeflemektedir.

Başkanlığımız bağlı birimlerinde çalışan personelini motive edecek fiziki kullanımlarındaki araç, gereç vb. unsurları günün şartlarına ve gelişen teknolojiye göre yenilemekte, onarmakta ve teknolojik imkânlardan sınırsız olarak faydalanmalarına olanak sağlamaktadır. Hizmet içi eğitim,

kongre ve yönlendirme yolu ile personelimizin iş bilgisi ve mesleki becerisi arttırılmakta, bu yolla Sağlık Kültür ve Spor Daire Başkanlığı'nın birim değeri ön plana çıkarılmaktadır.

Başkanlığımız sunmuş olduğu hizmetleri yürütürken her kurumun sahip olduğu bazı üstünlük ve zayıflıklara sahiptir.

Bu üstünlük ve zayıflıklar sunulan hizmetin yaygınlığını ve kapsamını etkilemektedir. Başkanlığımıza ait en büyük üstünlük bir bütçeye sahip olması ve sunmakta olduğu hizmetlere kaynak ayırabilmesidir. Bununla birlikte genel anlamda Başkanlığımızın en büyük zayıflığı ise yaygın bir hizmet sektörüne hitap etmesidir.

5-ÖNERİ ve TEDBİRLER

Başkanlığımız tarafından sunulmakta olan hizmetlerin yaygınlaştırılabilmesi ve sunulan hizmetin kalitesinin devamı ve daha iyiye götürülebilmesi için mali olanaklar hayati önem taşımaktadır. Mali olanaklarımızın arttırılması direkt olarak sunulan hizmetlerimizi etkilemiş olacaktır. Bu nedenle Üniversitemize ait öz gelirin çeşitlendirilmesi ve elde edilen gelirin arttırılması için projeler ve planlamalar yapılması önerilerimiz arasındadır.

Başkanlığımız beslenme, barınma, sağlık, kültür ve spor hizmetlerini kapsayan faaliyet alanlarında hizmet sunmaktadır. Sunulan hizmetler görüleceği üzere Üniversitemizin geneline hitap eden, yaygın bir işleve sahip görevlerden oluşmakta ve hiçbir şekilde hataya tolerans göstermemektedir.

Başkanlığımız faaliyet alanı bünyesinde görev yapmakta olan personeli ile gerçekleştirmekte olduğu bilgilendirme toplantıları ve dönem faaliyet raporları aracılığı ile doğabilecek sorunları önceden tespit etmekte, Üniversitemiz üst yönetimine gerekli bilgiler sunulmaktadır. İlgili bilgilerin güncelliğini koruması amacı ile rutin kontroller gerçekleştirilmekte ve raporlanmaktadır.

Zeki ŞİMŞEK

Sağlık Kültür ve Spor Daire Başkanı